



**Costruzioni ad alta efficienza energetica
in Calcestruzzo Aerato Autoclavato.
Il progetto di edifici sostenibili, salubri, semplici e sicuri.**

Arch. Camilla Cianci – Xella Italia S.r.l.

Protagonista di primo piano a livello mondiale nella produzione di elementi in calcestruzzo aerato autoclavato (AAC) e prodotti a base di silicati di calcio

Xella



YTONG®

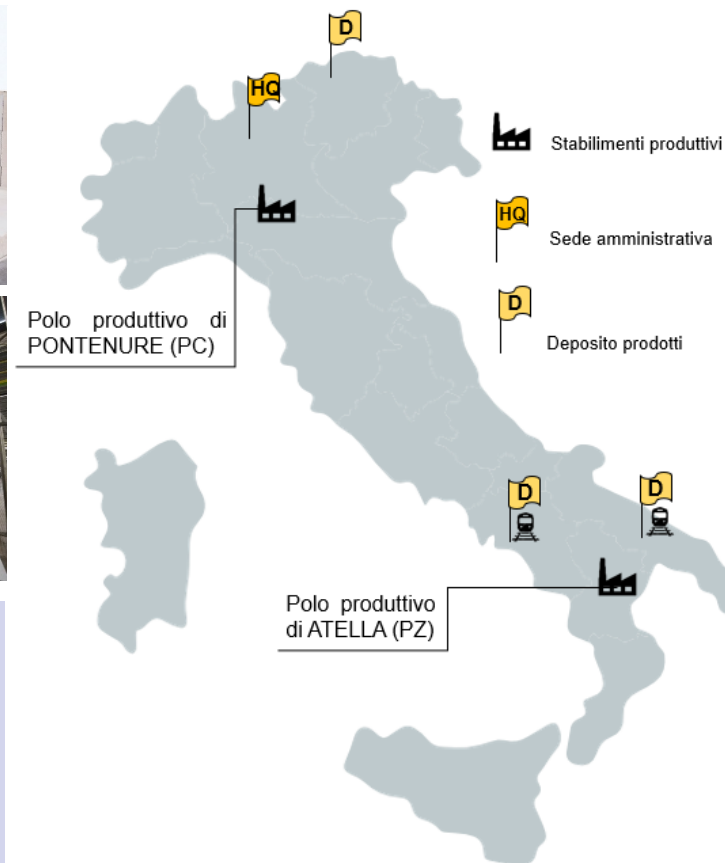


multipor®

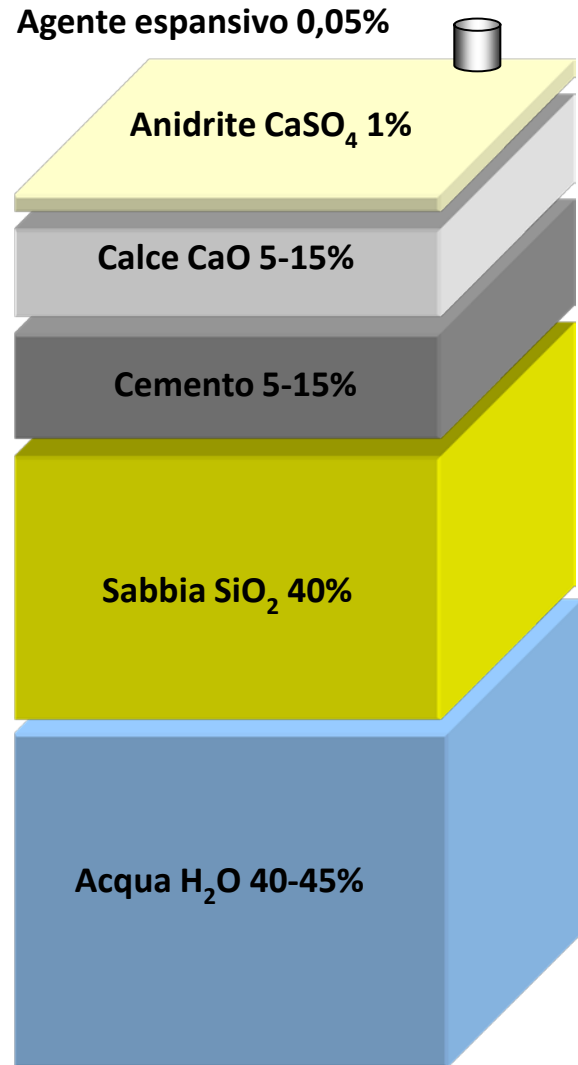


Presente in **25 Paesi**
95 stabilimenti produttivi
Oltre 7200 dipendenti

#1 produttore in Europa di materiali da costruzione per murature



Cos'è l'AAC ?

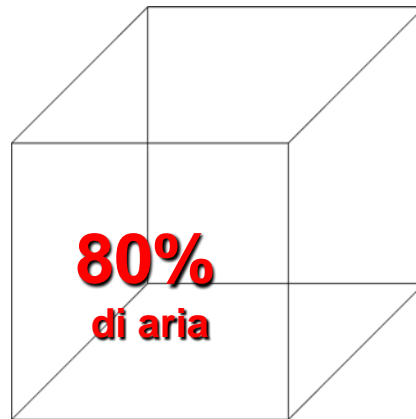


Il calcestruzzo aerato autoclavato è simile a una pietra naturale: la tobermorite

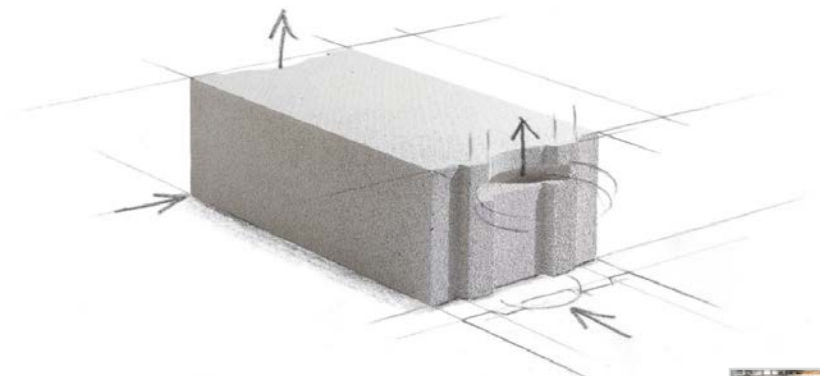
1 m³ materie prime
= 5 m³ prodotto finito



+



=



www.youtube.com/watch?v=rOvnij_tfNw









Il primo tentativo di produrre un **Calcestruzzo Aerato** fu brevettato in Cecoslovacchia da E. Hoffman nel 1889. ... **sabbia silicea, calce e cemento** ... L'aerazione era prodotta ... con **polvere di alluminio**, che si affermò come il mezzo che produceva la più controllabile **aerazione** ... **alto isolamento termico** ...

Negli anni venti, in **Svezia**, a causa di un'eccessiva **carezza di legname**..., l'architetto Eriksson intraprese ricerche su **materiali da costruzione alternativi**; nel **1923** per sveltire la stagionatura ... decise di utilizzare un'**Autoclave**, ottenendo ... **un'ottima resistenza a compressione** [4].

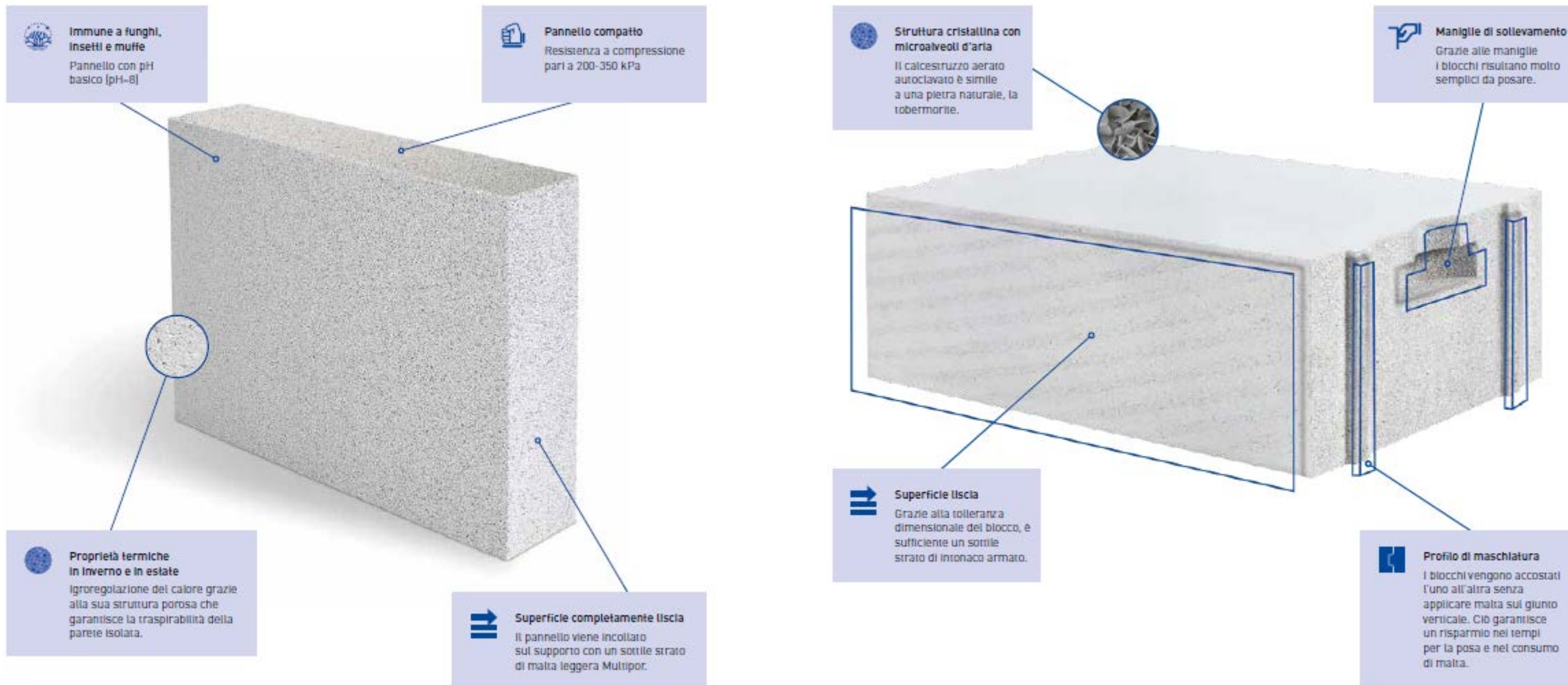
Nel 1924 a **Yzult** l'Arch. Eriksson brevettò il suo procedimento con il nome di "**poren betong**" (in svedese **cemento poroso**) [4], e nel **1929** lo commercializzò sotto il nome "**Ytong**".



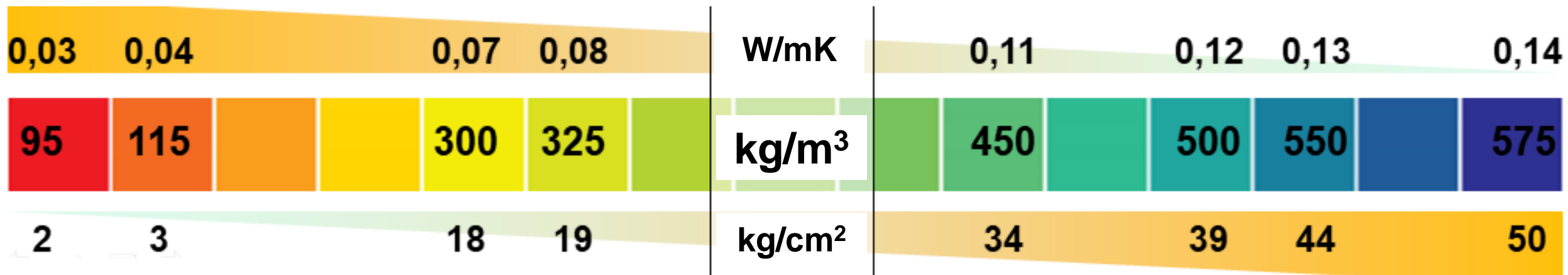
**Il CALCESTRUZZO
AERATO
come alternativa
al LEGNO**

-  Fuoco - non brucia
-  Acqua - insensibile
-  Facilmente lavorabile
-  Leggero
-  Isolante estate e inverno
-  Ecosostenibile e riciclabile





Soluzioni per ogni applicazione di isolamento termico e di muratura, interna, esterna, portante e non portante



Al variare della densità del calcestruzzo aerato autoclavato, varia la caratteristica di resistenza meccanica (espressa in kg/m^3) e di isolamento termico (λ – W/mK) – più è leggero, più isolante.

La densità sotto i 150 kg/m^3 è dedicata all'isolamento termico con pannelli minerali.

La densità di $300\text{-}350 \text{ kg/m}^3$ è l'ideale per le murature esterno monostrato.

La densità oltre 450 kg/m^3 è riservata alle murature interne (tramezze).

La densità di $550\text{-}600 \text{ kg/m}^3$ viene utilizzata per murature acustiche e elementi armati.

Gli elementi del sistema Multipor



Multipor M3 TOP&TIP
Pannello Isolante minerale per l'isolamento esterno e interno. idoneo per applicazioni antincendio.



Multipor M4 TIP
Pannello Isolante minerale dedicato all'isolamento interno a parete e soffitto.



Multipor M3-Dry
Pannello Isolante minerale specifico per l'isolamento di coperture plane e pacchetti non traspiranti.



Multipor ExSal Therm M2
Pannello Isolante minerale speciale per l'isolamento interno e il risanamento di muratura ammalorata, umide e con efflorescenze saline.



Malte Multipor
Malte specifiche per l'applicazione e la finitura di pannelli isolanti minerali e murature in calcestruzzo aerato autoclavato Ytong.



Multipor Compact Plus M3
Pannello Isolante minerale sottile per isolamento interno antimuffa e per la correzione dei ponti termici.

Gli elementi del sistema Ytong



Tavole e Blocchi Y-PRO e Y-ACU
Tramezze, divisori acustici e opere minori, disponibili lisci e maschiati.



Blocchi Climaplus e Climagold
Blocchi Isolanti per muri di tamponamento monostrato.



Blocchi Thermo, Sismico e Sismiclima
Blocchi per muri portanti, muri di tamponamento e divisori interni.



Blocchi Taglio Termico
Blocchi Isolanti per la correzione dei ponti termici delle murature tradizionali.



Blocchi forati e canaletta a U
Blocchi per rinforzi e irrigidimenti di murature interne ed esterne.



Architravi armati
Disponibili di tre diverse tipologie per ogni applicazione di muratura.



Malte e Intonaci Ytong
Malte-collanti, rasanti e intonaci specifici per calcestruzzo aerato autoclavato.

Sistemi di isolamento termico minerale: Un pannello specifico per ogni applicazione di isolamento termico

Isolamento a
cappotto
esterno



ISOLAMENTO ESTERNO
A CAPPOTTO



Multipor M3
Sp. 5-30 cm

Resistenza a compressione 300 kPa

$\lambda = 0,043 \text{ W/mK}$

Isolamento
interno



ISOLAMENTO INTERNO
A PARETE E SOFFITTO



Multipor M4
Sp. 6-20 cm

Resistenza a compressione 200 kPa

$\lambda = 0,040 \text{ W/mK}$

Soluzione
antimuffa



ISOLAMENTO
ANTIMUFFA



Multipor Compact Plus
Sp. 2-3 cm

Resistenza a compressione 300 kPa

$\lambda = 0,043 \text{ W/mK}$

Isolamento
muri
ammalorati



ISOLAMENTO INTERNO
ANTISALI



Multipor M2 - ExSal Therm
Sp. 6-8 cm

Resistenza a compressione 350 kPa

$\lambda = 0,045 \text{ W/mK}$

**Sistemi di isolamento termico minerale:
isolamento dall'interno senza barriera al vapore**

Casale - San Giovanni Lupatoto (VR) – ARC Studio Perlini - Certif. Casa Clima R - sp.12 cm



Sistemi di isolamento termico minerale: isolamento dall'interno senza barriera al vapore

Ex fienile – Casa a Rango (TN) – Arch. Susanna Serafini - classe energetica A4 – M4 sp. 18 cm e finiture di argilla



Sistemi per pareti interne

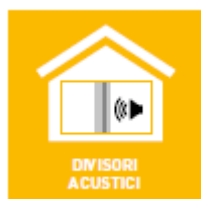
Tramezze, divisori acustici, pareti tagliafuoco



TRAMEZZE INTERNE



OPERE INTERNE



DIVISORI ACUSTICI



PANNELLI INTERNI TAMPONAMENTO

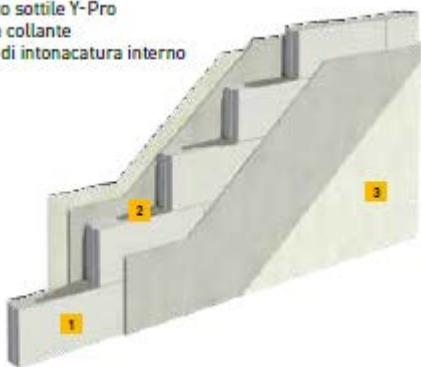


DIVISORI TAGLIAFUOCO



CONTROFODERE INTERNE

- 1 Blocco sottile Y-Pro
- 2 Malta collante
- 3 Ciclo di intonacatura interno



- 1 Blocco sottile Y-PRO
- 2 Malta collante
- 3 Ciclo di intonacatura interno
- 4 Blocco Y-ACU
- 5 Pannello in fibra minerale Y-ACUboard



- 1 Blocco Thermo o Sismico
- 2 Malta collante
- 3 Blocco forato
- 4 Blocco a U
- 5 Nastro d'armatura Ytofor
- 6 Ciclo di rasatura interno



VELOCITÀ DI POSA



RESISTENTE AL FUOCO



DURABILITÀ



SOLUZIONE NON-INVASIVA



PARETE ROBUSTA



LEGGIEREZZA



VELOCITÀ DI POSA



RESISTENZA MECCANICA



LEGGIEREZZA



PARETE ROBUSTA



FACILE E VELOCE



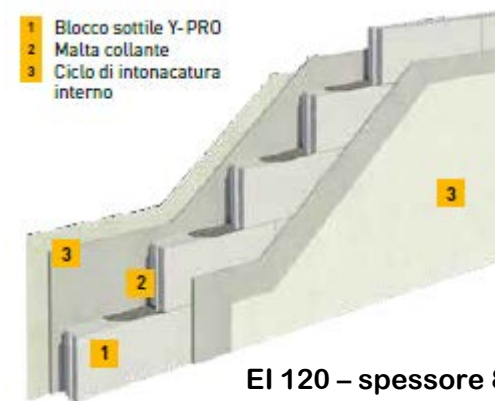
ISOLAMENTO ACUSTICO



ECONOMICO



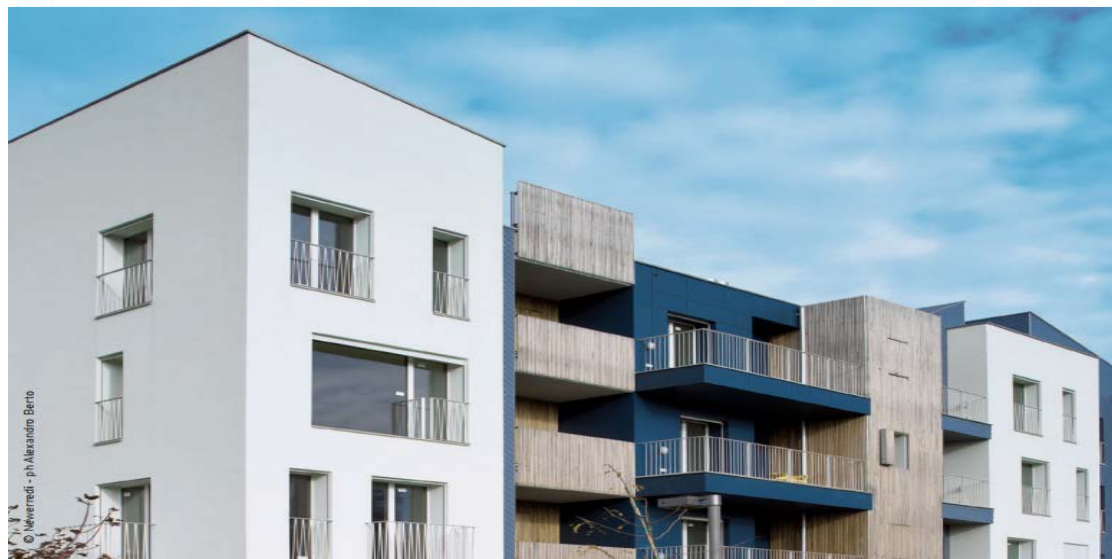
- 1 Blocco sottile Y-PRO
- 2 Malta collante
- 3 Ciclo di intonacatura interno



EI 120 – spessore 8 cm
EI180 – spessore 10 cm
EI240 – spessore 24 cm

Sistemi per pareti esterne

Murature di tamponamento monostrato



© Weverred - ph. Alessandro Berio



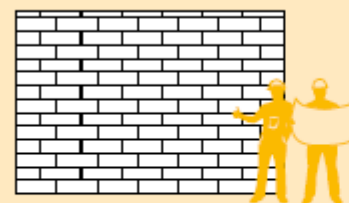
Trasmittanza termica fino a 0,15 W/m²K



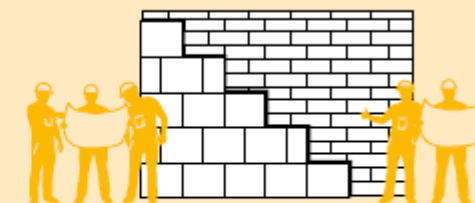
La muratura di tamponamento è la parte perimetrale di un fabbricato con classica struttura portante a telaio. Essa deve assolvere a numerosi requisiti di legge, tra cui isolamento termico e acustico.

Il continuo aggiornamento delle normative in materia di requisiti termici ed acustici, impone che le murature perimetrali abbiano prestazioni sempre più elevate.

La soluzione Ytong permette di realizzare murature esterne ad elevate prestazioni di risparmio energetico anche con pareti monostrato, quindi senza ricorrere ad un isolamento esterno tramite l'utilizzo di sistemi a cappotto.



Una squadra di posa con 2 operatori



Una squadra di posa per la posa della muratura e una squadra per la posa del cappotto

Sistemi per pareti esterne Murature di tamponamento monostrato

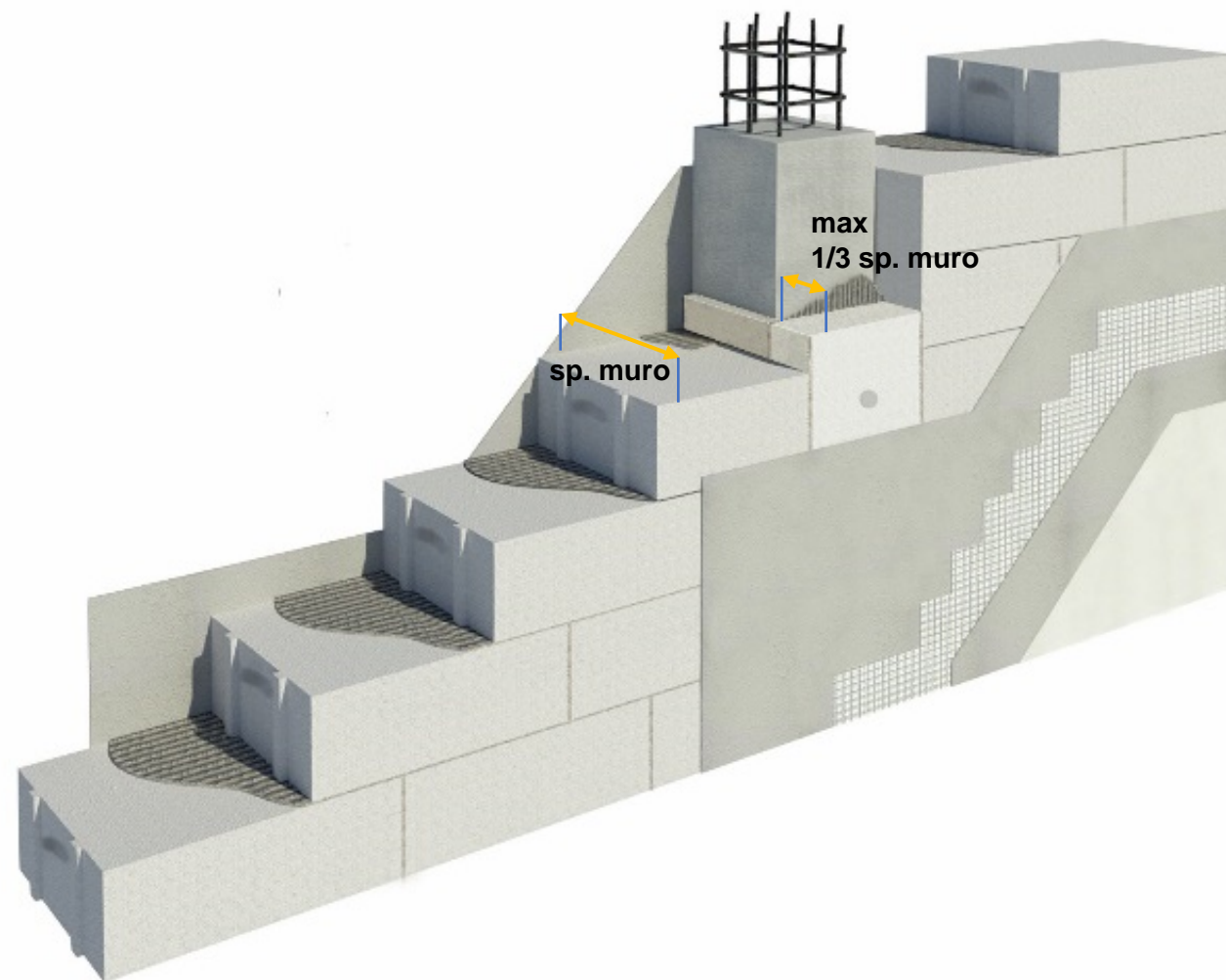


Muratura di tamponamento monostrato



- Leggero e antisismico
- Ecosostenibile (100% minerale)
- Veloce ed economico (meno lavorazioni)
- Isolamento termico invernale ed estivo
- Migliore tenuta all'aria (edifici NZEB e passivi)
- Resistenza al fuoco della facciata
- Facciata robusta e duratura (intonaco e rivestimento)

Densità	Spess.	Trasmittanza U	Sfasamento - Attenuazione	Trasmittanza periodica Y _{ie}
[kg/m ³]	[cm]	[W/m ² K]	[ore] - [-]	[W/m ² K]
300	36	0,19	14 - 0,13	0,03
	40	0,17	16 - 0,09	0,02
	45	0,16	18 - 0,05	0,01
	48	0,15	20 - 0,04	0,01



Sistemi di rinforzo integrati nella muratura

Omogeneità = Durabilità



Architravi sottili
per murature interne



Architravi ribassati
per murature non portanti



Architravi portanti
per murature portanti



Blocchi forati
per irrigidimenti verticali in c.a.



Blocchi e conchiglie a U
per irrigidimenti orizzontali in c.a.



Nastro di rinforzo Ytofor
per tramezze e tamponamenti esterni



SISTEMA COMPLETO

L'impiego dei sistemi Ytong permette di realizzare con un unico materiale un edificio dalla cantina al tetto, con la garanzia di una perfetta omogeneità dell'intero involucro, con prestazioni di traspirabilità, densità e composizione dei prodotti del tutto assimilabili fra loro. Ciò garantisce un edificio univoco, prestazionale ed ecosostenibile.



SICUREZZA E RESISTENZA AL FUOCO

I materiali Ytong e Multipor sono classificati in Euroclasse A1 per reazione al fuoco. I sistemi costruttivi Ytong, compresi architravi e elementi di rinforzo, sono ideali per la realizzazione di pareti di compartimentazione interna e pareti resistenti al fuoco, con prestazioni fino a 240 minuti.



VELOCITÀ DI POSA

L'utilizzo di elementi speciali di rinforzo garantisce tempi di posa estremamente ridotti, semplificazione della logistica di cantiere ed un incremento della sicurezza in fase di realizzazione.



RESISTENZA MECCANICA E SOLUZIONI ANTISISMICHE

Il sistema costruttivo in blocchi Ytong sfrutta l'ottima resistenza meccanica e la leggerezza del materiale per la realizzazione di murature monolitiche estremamente resistenti ai carichi sollecitanti statici e dinamici.

**Sistemi parete per ogni tipologia costruttiva
senza limiti all'immagine architettonica dell'edificio**



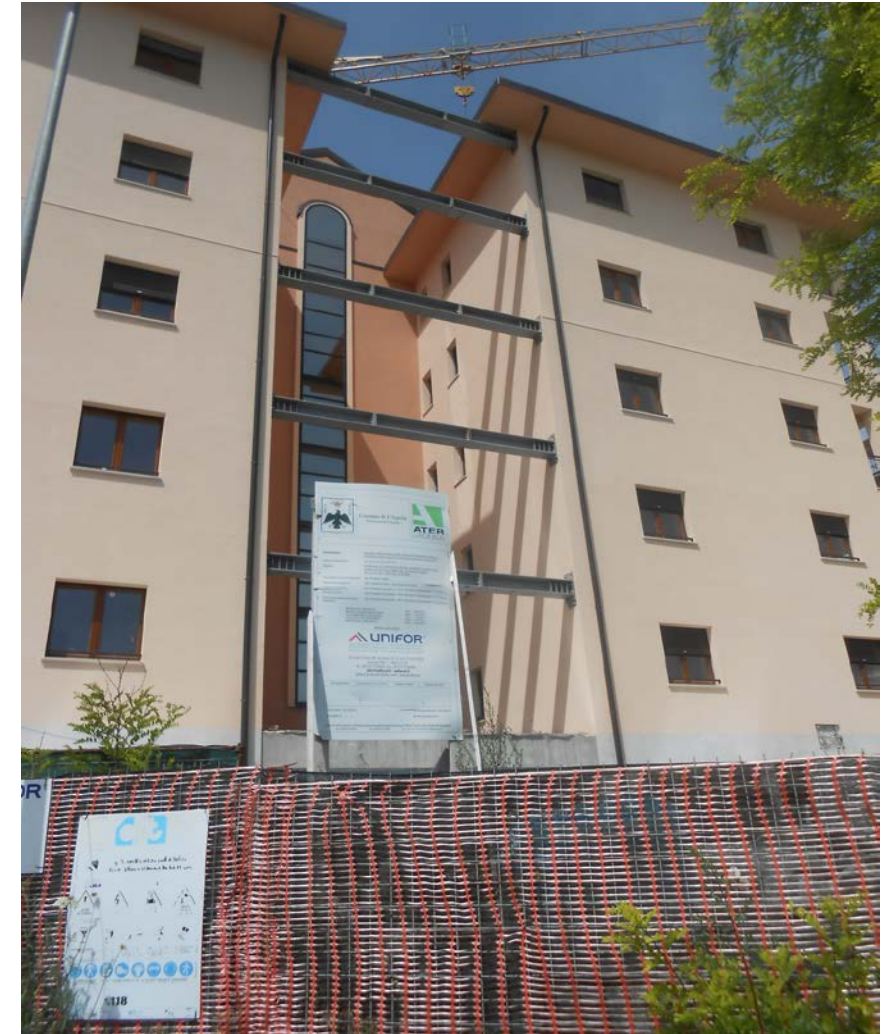
**Sistemi parete per ogni tipologia costruttiva
senza limiti all'immagine architettonica dell'edificio**



Sistemi parete per ogni tipologia costruttiva - demoricostruzione senza limiti all'immagine architettonica dell'edificio



Sistemi parete per ogni tipologia costruttiva - demoricostruzione senza limiti all'immagine architettonica dell'edificio



Le 4S degli edifici del futuro: Sostenibili, Salubri, Semplici e Sicuri



RICICLABILE



DURABILITÀ



CAM



SICUREZZA
PER LA SALUTE

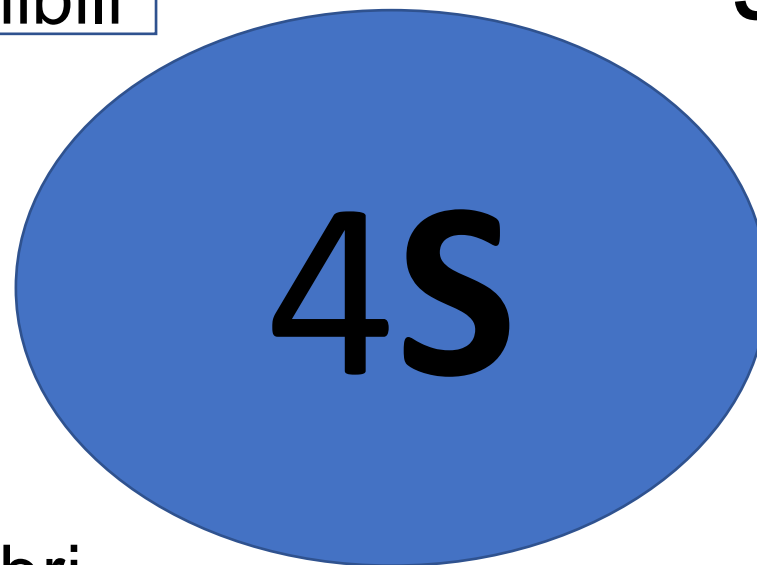


CAM



TRASPIRANTE

Sostenibili



4S

Semplici



VELOCITÀ
DI POSA

Y+M
SISTEMA
COMPLETO



FACILITÀ DI
LAVORAZIONE



RESISTENTE
AL FUOCO



DURABILITÀ

Sicuri



SOLUZIONI
ANTISISMICHE

Salubri

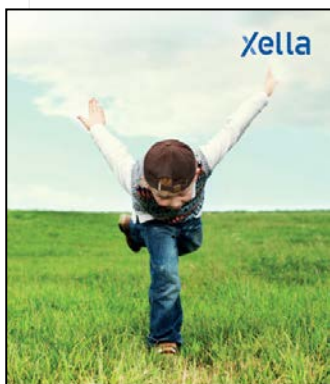
Le 4S – Sostenibilità



Specifiche tecniche dell'edificio

CAM 2.3.2	Prestazione energetica
CAM 2.3.3	Approvvigionamento energetico
CAM 2.3.4	Risparmio idrico
CAM 2.3.5	Qualità ambientale interna
CAM 2.3.6	Piano di manutenzione dell'opera
CAM 2.3.7	Fine vita

2.4.1 Criteri comuni a tutti i componenti edilizi	2.4.1.1 Disassemblabilità
	2.4.1.2 Materia recuperata o riciclata
	2.4.1.3 Sostanze pericolose
2.4.2 Criteri specifici per i componenti edilizi	2.4.2.1 Calcestruzzi confezionati in cantiere e preconfezionati
	2.4.2.2 Elementi prefabbricati in calcestruzzo
	2.4.2.3 Laterizi
	2.4.2.4 Sostenibilità e legalità del legno
	2.4.2.5 Ghisa, ferro, acciaio
	2.4.2.6 Componenti in materie plastiche
	2.4.2.7 Murature in pietrame e miste
	2.4.2.8 Tramezzature e controsoffitti
	2.4.2.9 Isolanti termici ed acustici
	2.4.2.10 Pavimenti e rivestimenti
	2.4.2.11 Pitture e vernici



CONTRIBUTO DEI PRODOTTI XELLA AL DECRETO CAM

Xella Italia S.r.l.
Via Zanica 10/K
Località Padergnone
24020 Grassano (BG)
www.ytong.it

Telefono +39 035 452272
ytong-techni@xella.com

21.01.2022

Oggetto: conformità al Decreto 11.10.2017 C.A.M., certificazioni di sostenibilità ambientale, salubrità e resistenza al fuoco di blocchi Ytong in calcestruzzo aerato autoclavato, malte di posa e finitura Ytong e Multipor e pannelli isolanti minerali Multipor

Con la presente il sottoscritto Ing. Marco Paolini, legale rappresentante di Xella Italia S.r.l., azienda del gruppo Xella, produttore di blocchi per muratura a marchio Ytong in calcestruzzo aerato autoclavato, malte di posa e finitura a marchio Ytong e Multipor e pannelli isolanti minerali Multipor,

dichiara che

risponderà ai criteri Decreto CAM

1A - I blocchi Ytong sono conformi ai requisiti richiesti per elementi prodotti in fabbrica di calcestruzzo dall'articolo 2.4.2.2 del Decreto 11.10.2017 sui Criteri Ambientali Minimi, avendo un contenuto di riciclato variabile in funzione della densità del materiale, come precisato nel seguente certificato emesso dall'ente di controllo KIWA (di cui in allegato un estratto): [Contenuto riciclato CAM](#)

1B - Le malte a marchio Ytong e Multipor sono conformi ai requisiti richiesti per calcestruzzi confezionati in cantiere e preconfezionati dall'articolo 2.4.2.1 del Decreto 11.10.2017 sui Criteri Ambientali Minimi, avendo un contenuto di riciclato variabile in funzione del singolo prodotto, come precisato nel seguente certificato emesso dall'ente di controllo KIWA (di cui in allegato un estratto): [Contenuto riciclato CAM](#)

1C - Il pannello minerale Multipor è conforme ai requisiti generali richiesti per gli isolanti termici e acustici dall'articolo 2.4.2.9 del Decreto 11.10.2017 sui Criteri Ambientali Minimi. Per quanto riguarda il contenuto di riciclato, non essendo presente la categoria isolante minerale nella tabella dell'articolo 2.4.2.9, il pannello Multipor è automaticamente conforme al Decreto C.A.M.;

Dichiarazioni ambientali di prodotto (EPD) secondo ISO 14025

2A - Per i blocchi Ytong prodotti presso lo stabilimento di Pontenure, è disponibile il seguente EPD (di cui in allegato un estratto): [EPD blocchi Ytong](#)

2B - Per il pannello minerale Multipor di produzione tedesca è disponibile il seguente EPD (di cui in allegato un estratto): [EPD pannelli Multipor](#)

Certificati di salubrità e assenza emissioni VOC

3A - I blocchi Ytong sono conformi ai requisiti sulle sostanze pericolose richiesti dall'articolo 2.4.1.3 del Decreto 11.10.2017 sui Criteri Ambientali Minimi, e privi di emissioni VOC in base ai seguenti certificati (di cui in allegato un estratto) e altri disponibili su richiesta: [VOC blocchi Ytong](#) - rif. § 2.12

Xella Italia S.r.l.
Management:
Marco Paolini (Presidente)
Tiziana Ballo
Codice univoco TRTGWVWZ
P.IVA 03902681000
R.E.A. di Bergamo n. 357317

Sede Legale: Grassano - Via Zanica 10/K
Capitale Sociale € 1.000.000,00 I.v.
amministrazione@xella.it
Banca Banca: Unirefini S.p.A.
IBAN: IT50120200950564000103966797
BIC: UNCRITMMORR

Informazioni protezione dei dati e trattamento dei dati personali
<https://www.ytong.it/privacy.php>

Pag 1 di 2

Le 4S – Sostenibilità



13 Considerazioni sullo smaltimento

- Metodi di trattamento dei rifiuti:**
 I rifiuti di calcestruzzo aerato autoclavato, possono essere conferiti a discariche per rifiuti inerti. Categoria di discarica 1.
- Codice rifiuti:**
 31409 rifiuti di edilizia secondo il Catalogo dei rifiuti LAGA, 170101 secondo il Catalogo Europeo dei Rifiuti.
- Imballaggio:**
 i teli da imballaggio in polietilene ed i pallets in legno sono riciclabili.

Pagina: 1/4

Scheda di dati di sicurezza regolamento 1907/2006/CE

Stampato il: 04/05/2015

1 Identificazione del prodotto

- Nome del prodotto / nome commerciale:** AAC (Calcestruzzo Aerato Autoclavato)
- Usi:**
 Materiale da costruzione.
- Informazioni sul fornitore della scheda di dati di sicurezza**
- Produttore/fornitore:**
 Xella Italia S.r.l.
 Via Zanica 19K Località Padergnone
 I-24050 Grassobbio - (BG)
 Tel: 035 452 2272
 Fax: 035 423 3350
 E-mail: siporex@xella.com
- Referente:** Marco Paolini
 Tel: +39 035 4522272
- Informazioni di primo soccorso, in caso di emergenza:** 118

2 Identificazione dei pericoli

- Classificazione della sostanza secondo Regolamento (CE) N. 1272/2008, Allegato VII:**
 Non è disponibile una classificazione ed un'etichettatura per i prodotti.
- Classificazione secondo la direttiva 67/548/CEE o direttiva 1999/45/CE:**
 Non è disponibile una classificazione ed un'etichettatura per i prodotti.
- Rischi particolari per l'uomo e l'ambiente:**
 Se utilizzati correttamente, come da informazioni Xella, non sussistono rischi particolari.

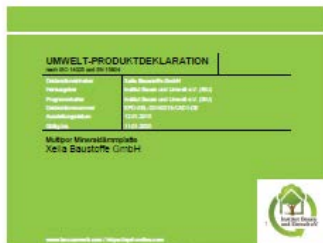
3 Composizione ed informazioni sugli ingredienti

Sostanze:	
Calcestruzzo aerato autoclavato, assimilabile a Tobermorite (CaO), • (SiO ₂), • (H ₂ O), (CAS 1319-31-9)	60 - 80 M-%
Sabbia componenti aggiuntivi della stessa: quarzo e silice (CAS 014808-60-7, N. CE 238-878-4) 15 - 30% M-	20 - 30 M-% 15 - 30 M-%
Gesso, anidrite (CAS 7778-18-9)	3 - 8% M

4 Misure di pronto soccorso

- Contatto con gli occhi:**
 Problematiche dovute alla polvere, lavare con abbondante acqua.
- Contatto con la pelle:**
 Lavare la parte interessata con acqua.

(continua a pagina 2)



EPD-XEL-20140218-CAD2-EN



EPD-IAC-20150328-IAC1-DE

YTONG
Silent+

Incremento di materiale riciclato in produzione

REFINEMENT,
COATING:

- Premium granulate
- Soil conditioners
- Fertilizers

Ulteriori possibili utilizzi del calcestruzzo cellulare riciclato

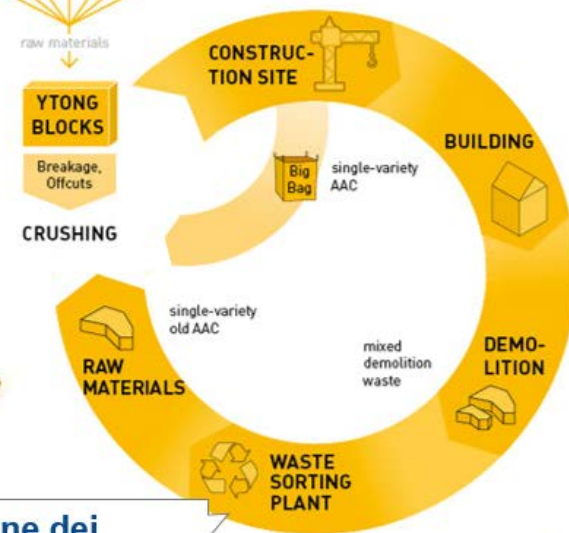
- Oil binders
- Cat litter
- Chemical binders
- Insulating fills

Semplificazione dei processi di smistamento

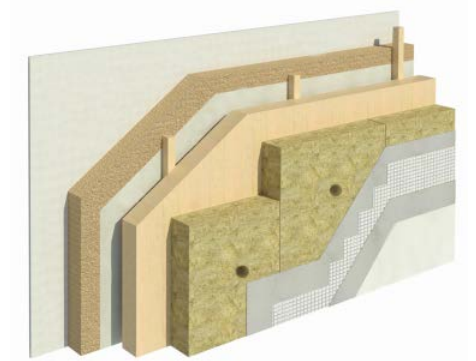
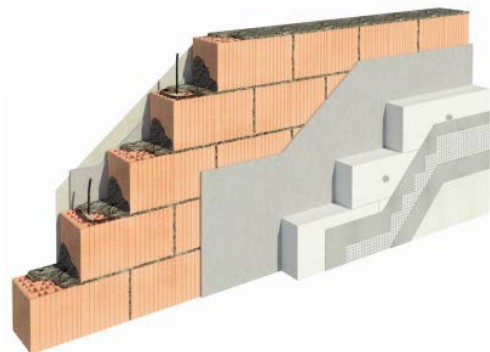
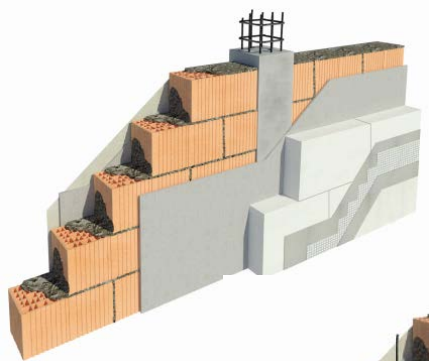
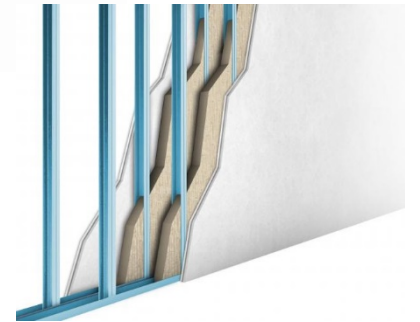
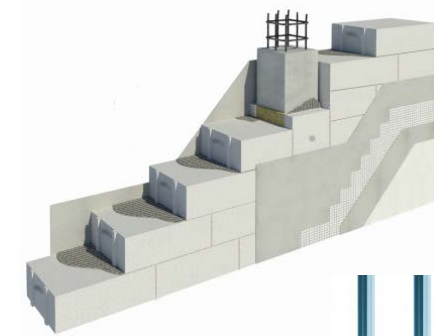
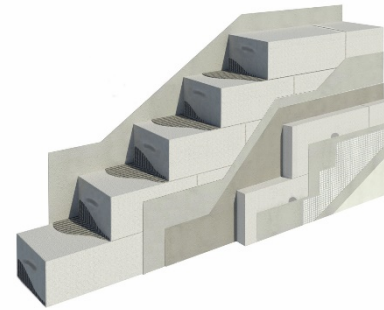
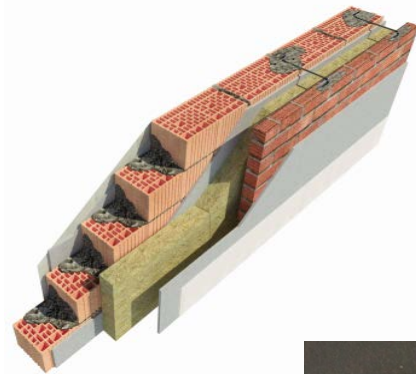
YTONG
PLANT



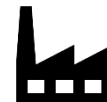
Ottimizzazione delle ricette e di ingredienti alternativi



Le 4S degli edifici del futuro: Sostenibili, Salubri, Semplici e Sicuri

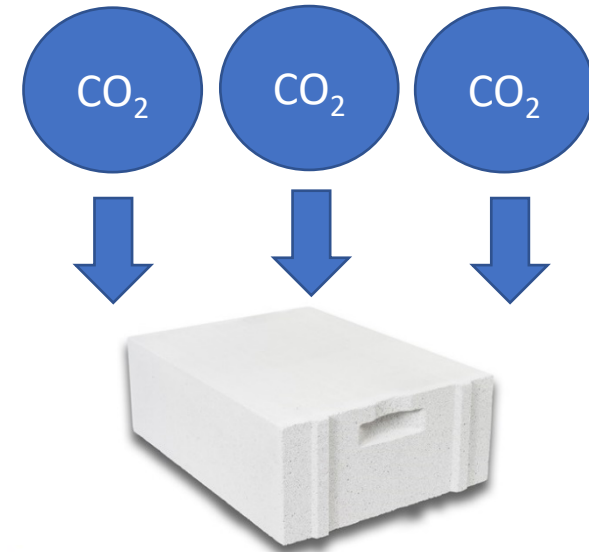
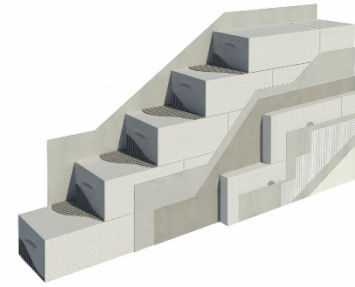
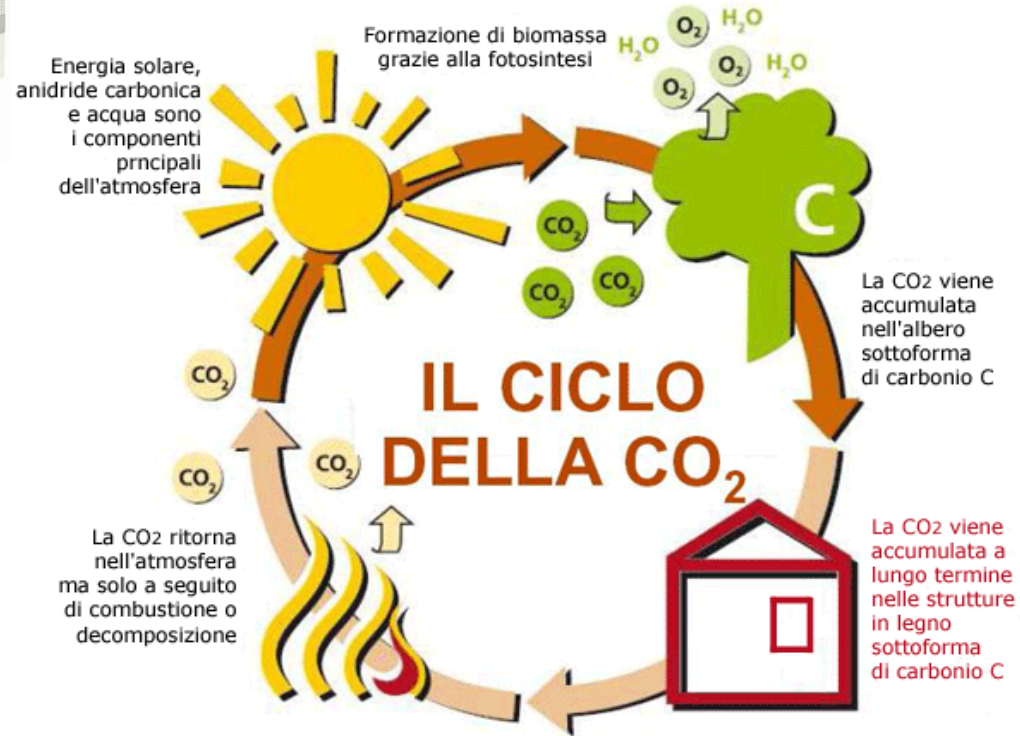
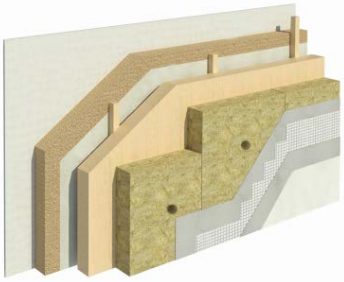


from CRADLE
to GATE



EPD – dichiarazione ambientale di prodotto

Le 4S – Sostenibilità a confronto



La CO₂ viene assorbita dall'AAC durante la fase d'uso dell'edificio

Fonte: <http://www.x-lam.biz/news/costruire-in-legno-fa-bene-allambiente-meno-co2-e-risparmio-energetico/>

Le 4S degli edifici del futuro: Sostenibili, Salubri, Semplici e Sicuri

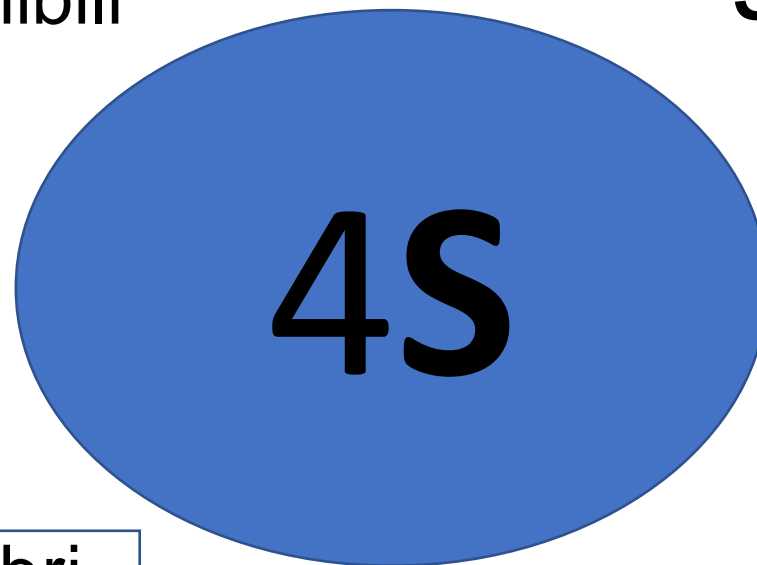


RICICLABILE



DURABILITÀ

Sostenibili



Semplici



VELOCITÀ
DI POSA

Y+M
SISTEMA
COMPLETO



FACILITÀ DI
LAVORAZIONE



CAM



SICUREZZA
PER LA SALUTE



TRASPIRANTE

Salubri

Sicuri



DURABILITÀ



RESISTENTE
AL FUOCO



CAM



SOLUZIONI
ANTISISMICHE

Le 4S – Salubrità



2.12 Ambiente e salute durante l'uso

In base alle attuali conoscenze, il calcestruzzo aerato autoclavato non emette sostanze nocive come, ad es. i COV.

La radiazione ionizzante naturale dei prodotti Ytong è estremamente ridotta e permette dal punto di vista radiologico un utilizzo illimitato di questo materiale (confrontare con il punto 7.1 Radioattività).

2.13 Durata di utilizzo riferimento

In caso di uso normale, il calcestruzzo aerato autoclavato Ytong ha una resistenza illimitata.

VOC
COV



EPD-IAC-20150328-IAC1-



BLOCCHI DI CALCESTRUZZO AERATO AUTOCLAVATO			CERTIFICATI VOC
Blocchi YTONG	YTONG	Tutti	• CSTB: Rapporto di prova n. ES 532-03-0016 (ISO 16000-6.2)
PANNELLI ISOLANTI IN SILICATO DI CALCIO IDRATO			CERTIFICATI VOC
Pannelli isolanti MULTIPOR	MULTIPOR	MULTIPOR M3 (sp da 5 a 30cm)	• Ecoinstitut : ISO 16000 con TVOC range 0.5 mg/m ³ or less
		MULTIPOR COMPACT 045 (sp 3-4 cm)	
		MULTIPOR M4 per interni (da 6 a 14cm)	
MALTE E INTONACI			CERTIFICATI VOC
Malta collante a giunto sottile YTONG	YTONG	YTONG FIX N200	• Eurofins: ISO 11890-2 con VOC/SVOC < 1 g/l
Collante/rasante per silicato di calcio idrato MULTIPOR	MULTIPOR	Malta Leggera MULTIPOR (FIX X700)	• Eurofins: ISO 11890-2 con VOC/SVOC < 1 g/l

Le 4S – Salubrità = benessere



Traspirante

Permeabilità al vapore $\mu=5-10$

Isolamento termico

Conducibilità termica fino a $0,15 \text{ W/m}^2\text{K}$

Inerzia termica

Trasmittanza periodica fino a $0,01 \text{ W/m}^2\text{K}$

Assorbimento acqua

Basso assorbimento capillare

Isolamento acustico

Soluzioni per facciate e divisori interni

© Newerredi - p.h. Alessandro Bertio

Le 4S degli edifici del futuro: Sostenibili, Salubri, Semplici e Sicuri



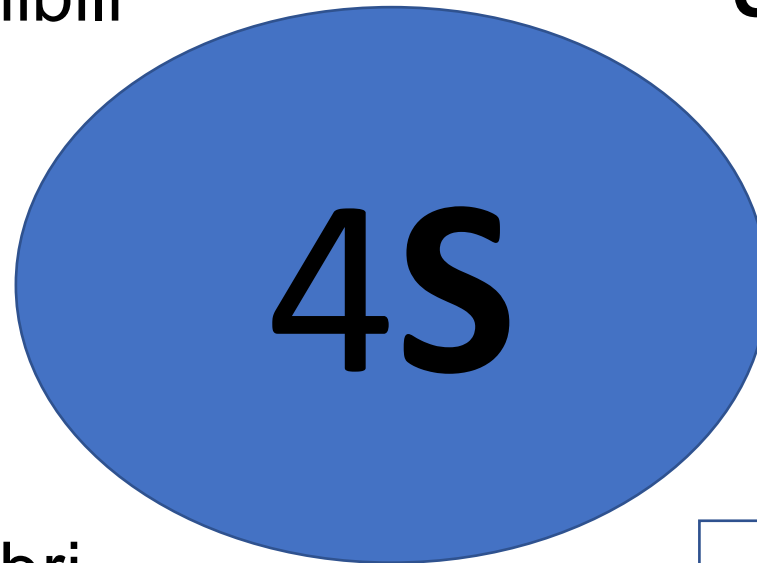
Sostenibili

Semplici

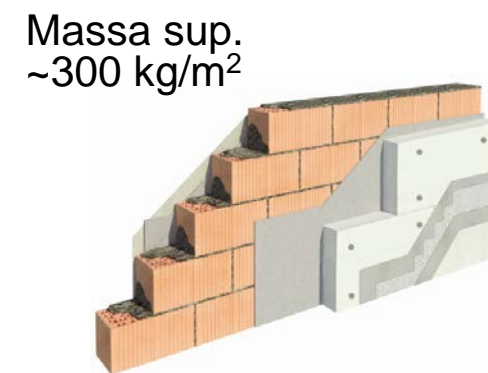
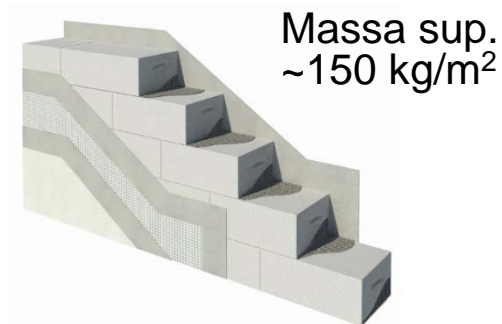


Salubri

Sicuri

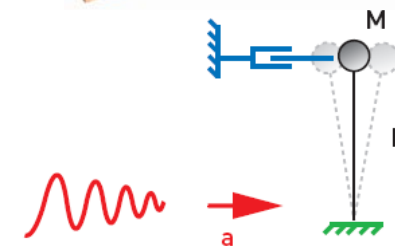


Le 4S – Sicurezza



Palazzina residenziale – edificio a telaio in c.a. con tamponamento in AAC
Hotel Roma – edificio a telaio in c.a. con tamponamento tradizionale

Amatrice – sisma di agosto 2016



Le 4S – Sicurezza



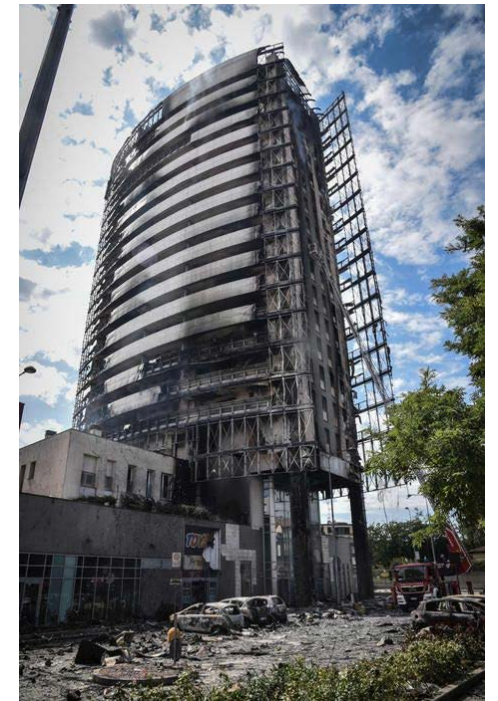
L'uso sempre più frequente di isolanti combustibili senza sistemi di protezione al fuoco adeguati e barriere ha contribuito alla diffusione incontrollata degli incendi in edifici alti.



Dijone, France – November 2010



London, UK – June 2017

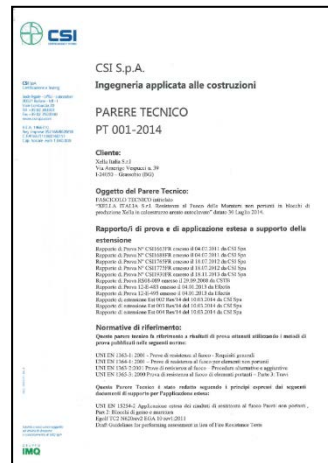


Milan, Italy – August 2021

Le 4S – Sicurezza



Il calcestruzzo aerato autoclavato è una pietra artificiale incombustibile, a garanzia della massima sicurezza antincendio di muri divisori interni così come di facciate esterne.



Reazione al fuoco: incombustibile in Euroclasse A1

Resistenza al fuoco murature:

Blocchi e tavelle sottili	sp. ≥ 8 cm	EI 120
Blocchi sottili	sp. ≥ 10 cm	EI 180
Blocchi di tamponamento	sp. ≥ 15 cm	EI 240
Blocchi per muratura portante	sp. ≥ 20 cm	REI 180
Blocchi per muratura portante	sp. ≥ 30 cm	REI 240

Le 4S – Sicurezza



Risk Management

Assicurazioni e disastri naturali: nel 2021 i risarcimenti più elevati degli ultimi 10 anni

Le assicurazioni in questi primi sei mesi del 2021 hanno dovuto pagare **la somma più alta degli ultimi 10 anni** per i danni provocati da disastri naturali ed eventi meteo estremi. In tutto infatti, secondo il rapporto della compagnia assicurativa Aon, le assicurazioni hanno risarcito **42 miliardi di dollari di danni**, la cifra più alta dal 2012. Si tratta di una somma più alta del 2% rispetto alla media degli ultimi 10 anni e del 39% più elevata della media del ventunesimo secolo. Se allarghiamo lo sguardo alle medie calcolate tra il 1980 e il 2020, si tratta di un valore praticamente **due volte più alto** (+101%).

«Il cambiamento climatico – conclude Bowen – continua ad amplificare l'effetto degli eventi meteo estremi, e per questo motivo è diventato fondamentale esplorare metodi nuovi e migliori per gestire i rischi materiali e immateriali che richiedono urgentemente soluzioni fattibili».

Steve Bowen, direttore della divisione Impact Forecasting di Aon che ha realizzato il rapporto.



Le 4S degli edifici del futuro: Sostenibili, Salubri, Semplici e Sicuri



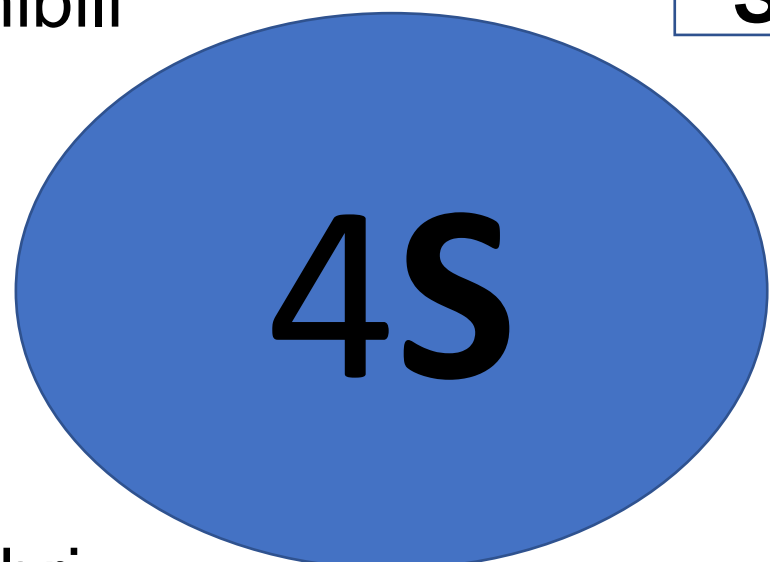
Sostenibili

Semplici



Salubri

Sicuri



Le 4S – Semplicità

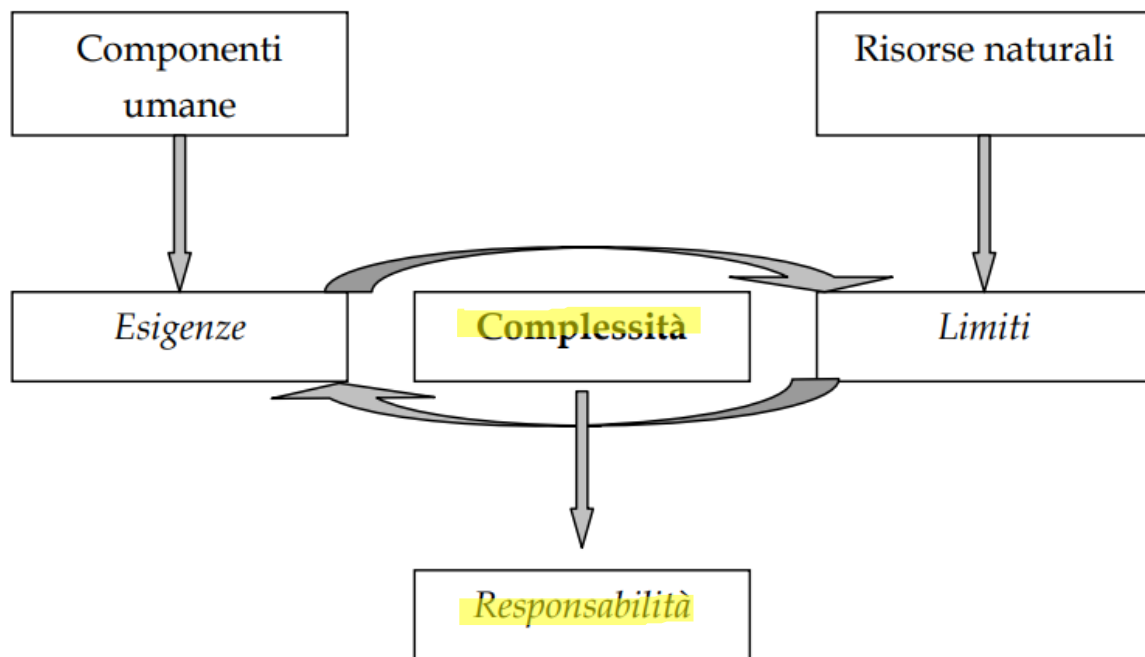


Semplice (etimologia: *sine+plico*, ovvero *senza pieghe*) è un sistema lineare, ripetibile, con un chiaro rapporto di causa-effetto, e di cui è possibile realizzare modelli che permettono di prevederne gli sviluppi.

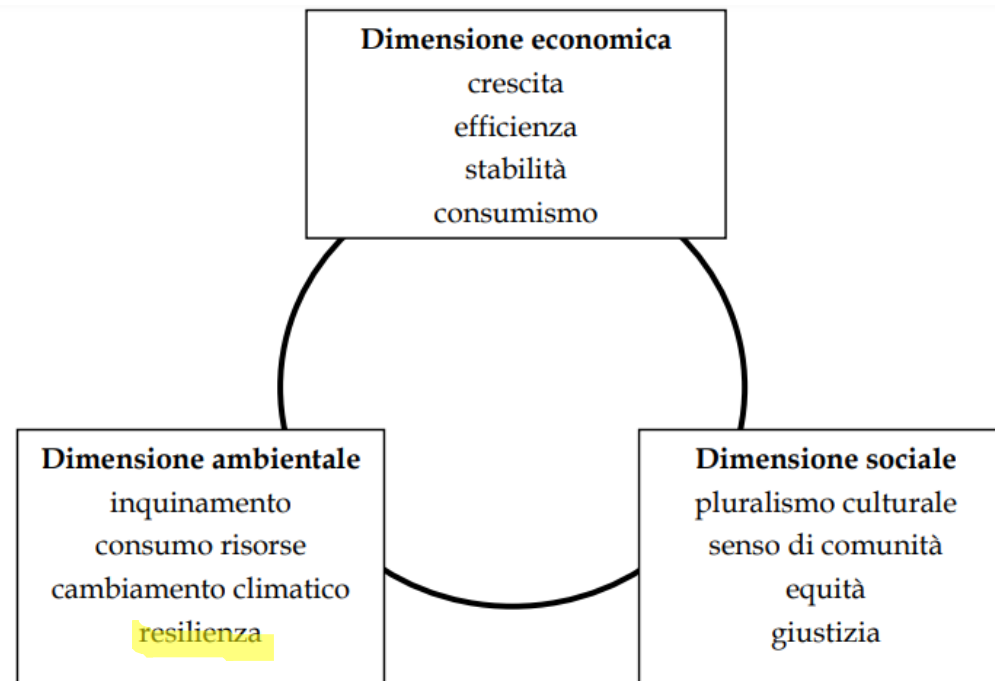
Complicato (etimologia: *cum plico*, ovvero con piegature, che è possibile “s-piegare”) è un sistema scomponibile nelle sue parti lineari, ripetibile (a parità di condizioni al contorno), anch'esso con un rapporto di causa-effetto, e di cui è possibile realizzare modelli che permettono di prevederne gli sviluppi, pur con difficoltà di calcolo e di approssimazione.

Albert Einstein ha detto: "Tutto dovrebbe essere reso il più semplice possibile, ma non più semplice".

Le 4S – Semplicità



Relazione tra componenti umane e risorse naturali.

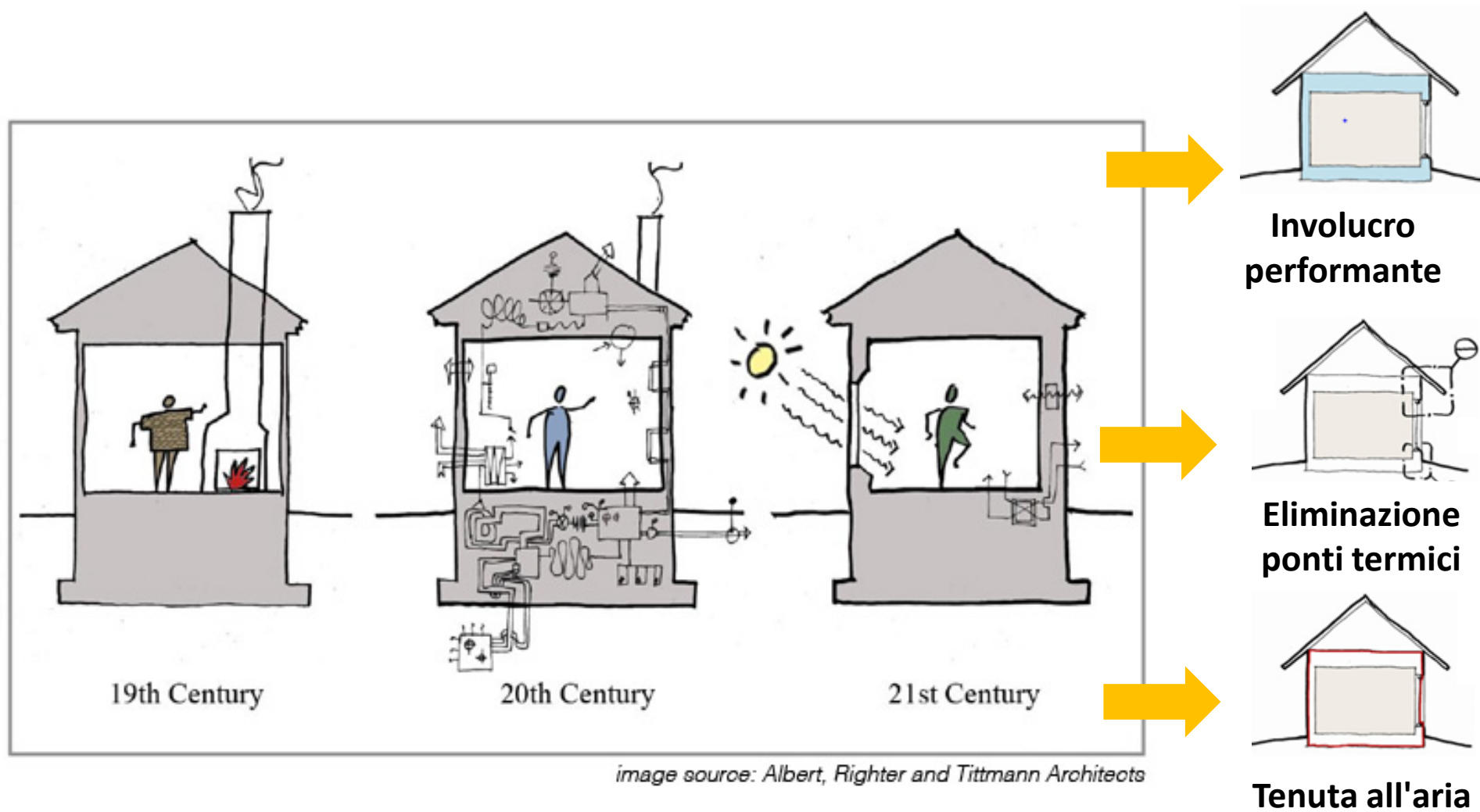


Le tre dimensioni della sostenibilità.

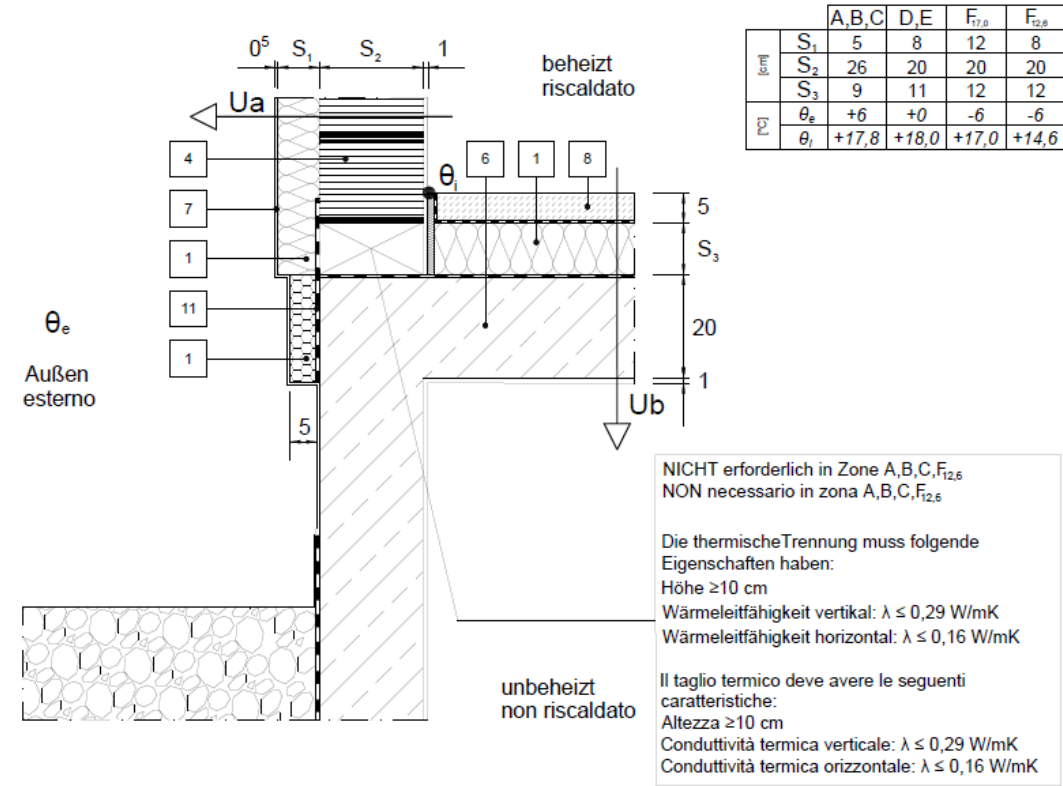
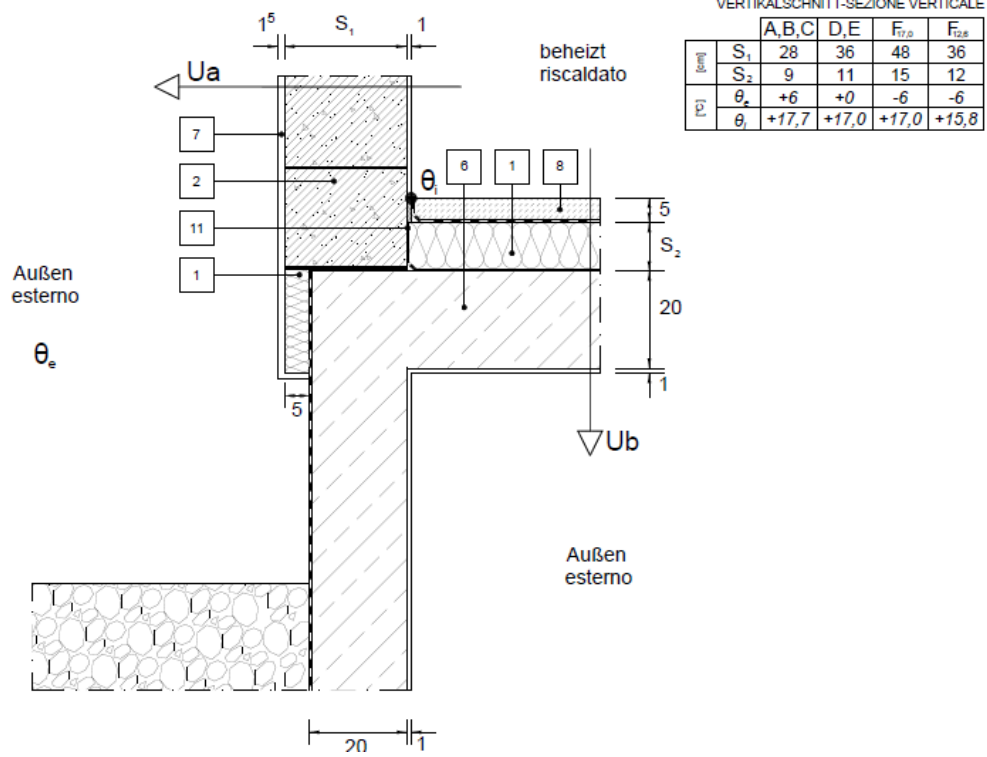
Ogni **scelta progettuale** ha caratteristiche che portano a differenti modalità di degrado e quindi richiede diverse tipologie di intervento, sia come frequenza che come modalità.

Fonte: Tesi di laurea «Sostenibilità, progetto, manutenzione» Giacomo Marchiori

Le 4S – Semplicità Edifici NZEB – dove migliorare!



Le 4S – Semplicità



Fonte: Catalogo CasaClima – dettagli costruttivi

Albert Einstein ha detto: "Tutto dovrebbe essere reso il più semplice possibile, ma non più semplice".

Le 4S – Semplicità

Malta specifica per muratura a giunto sottile

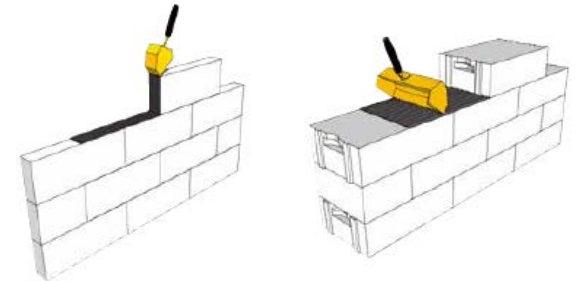


La malta collante Ytong FIX N200 è un premiscelato bianco ad alta resistenza ai solfati da usare per la posa a giunto sottile di murature in blocchi di calcestruzzo aerato autoclavato e incollaggio di elementi armati (architravi e pannelli). La malta collante non può essere usata come rasante.

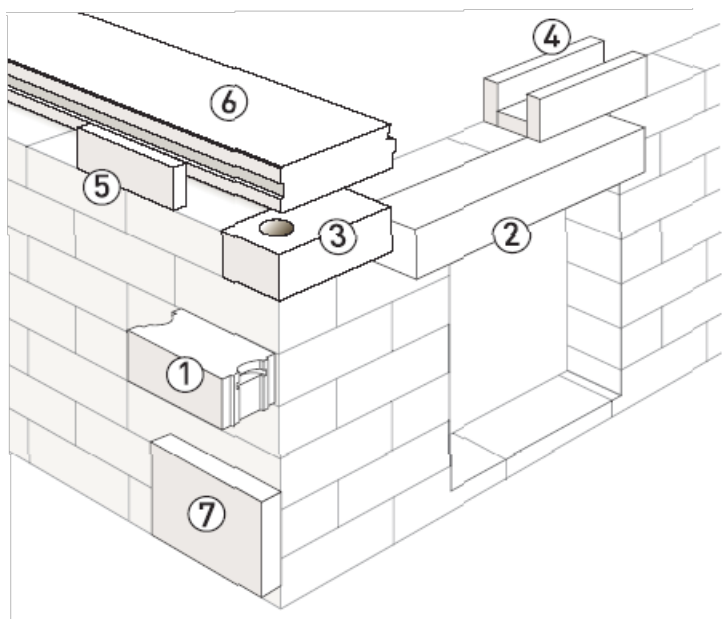


I vantaggi del «giunto sottile»

- Resistenza meccanica
- Isolamento termico e acustico
- Velocità di posa
- Cantiere più semplice e pulito
- Planarità delle pareti



Le 4S – Semplicità – Sistema completo in AAC: Elementi in AAC, attrezzi di posa, Malte specifiche



Elementi in calcestruzzo aerato autoclavato



Attrezzi di posa



Malte specifiche

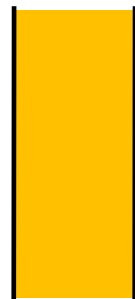


Accessori

Le 4S – Semplicità – Sistema completo in AAC



Progettista Termotecnico D.L. Impresa



2 linee

$$U=1/R_{si}+R+R_{se}$$



1 materiale
1 strato

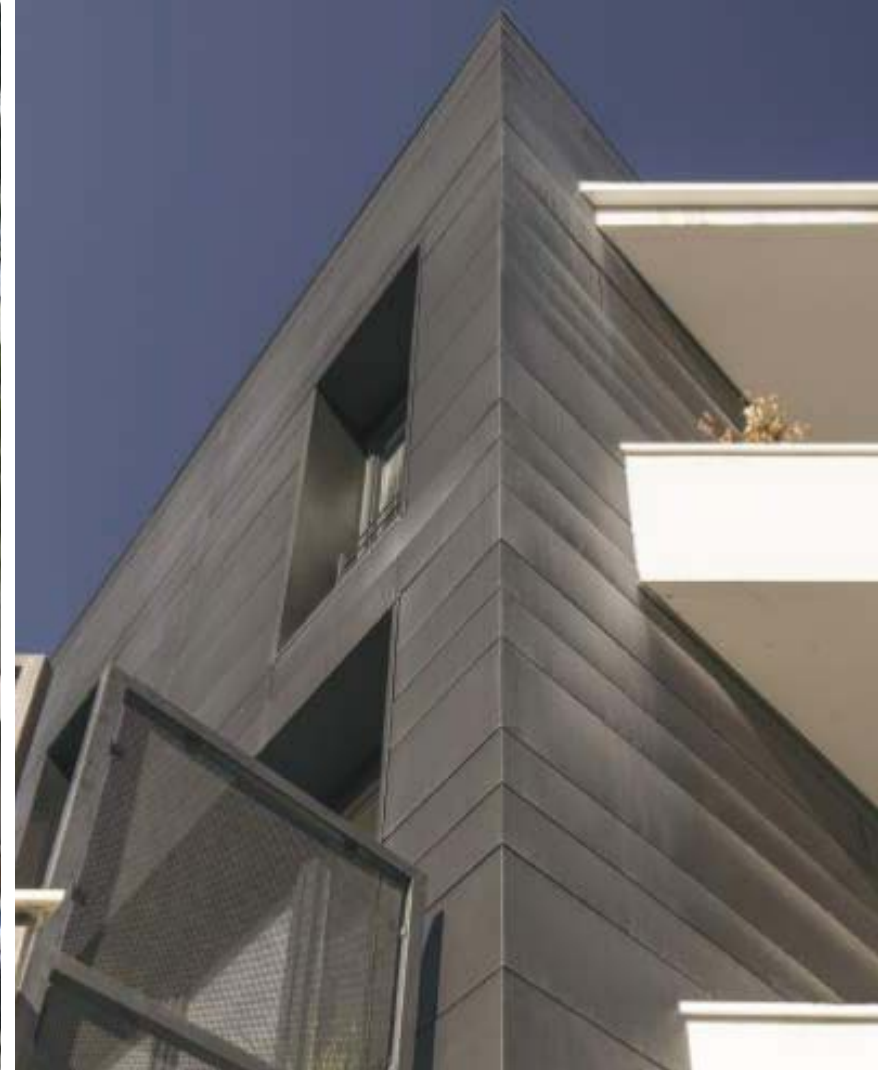


1 certificato
1 controllo



1 lavorazione

Edificio Residenziale – L'Aquila



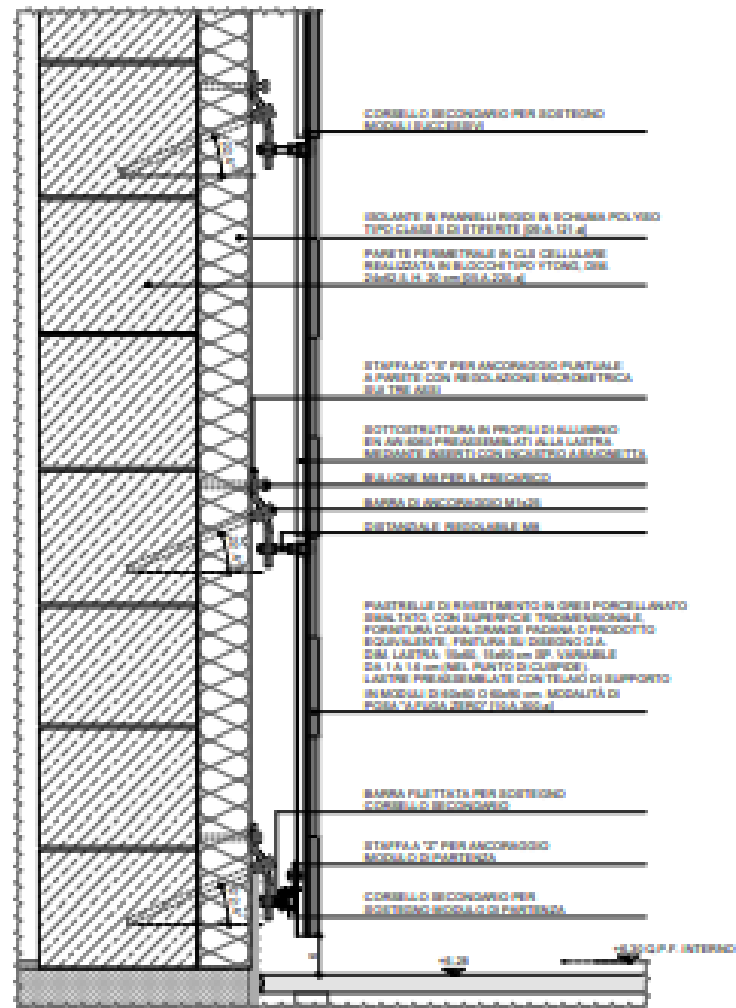
Edificio Residenziale – L'Aquila



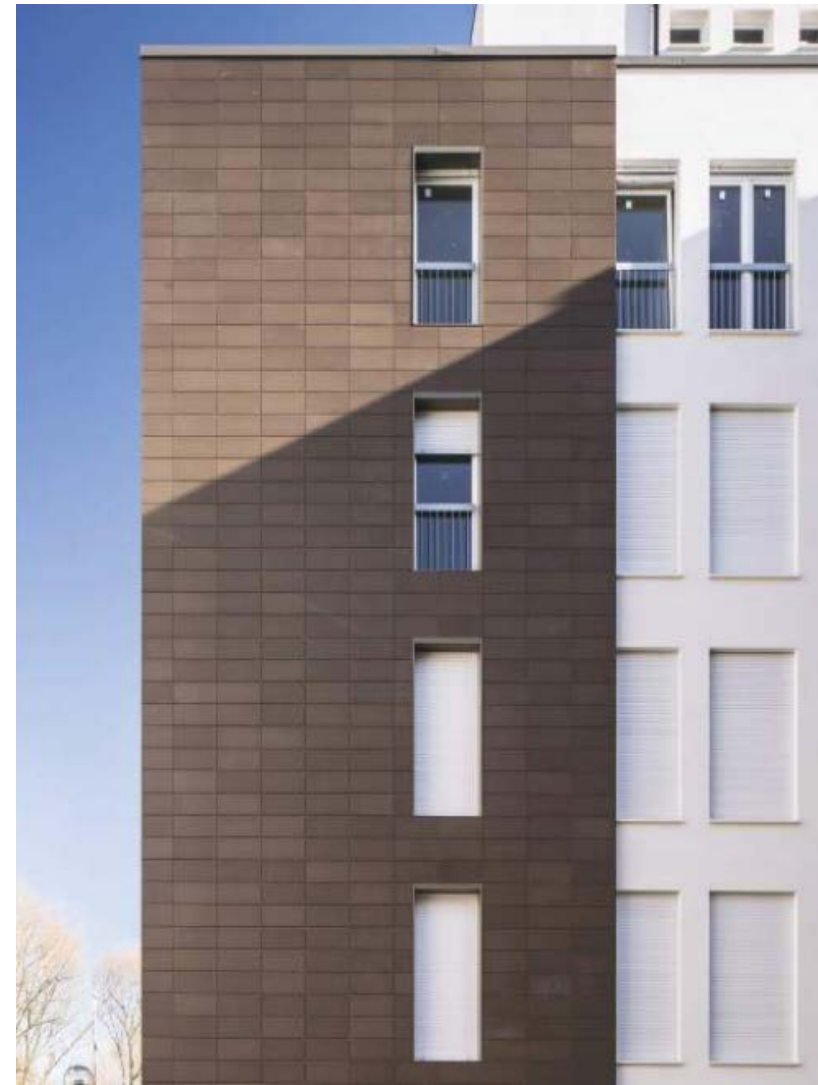
Sede del gruppo BNL – BNP Paribas Real Estate- Roma



Sede del gruppo BNL – BNP Paribas Real Estate- Roma



Edificio residenziale – L'Aquila




CONTATTI

Arch. Camilla Cianci

 +39 035 452 22 72

 +39 035 423 33 50

@ ytong-tecnici@xella.com

 www.ytong.it

**Tecnici
di Sede**



**Tecnici
di Area**



Xella

Grazie per l'attenzione