



a r c h . i n g . g i u l i a n o v e n t u r e l l i

Costruire con EPS edifici NZEB

Arch. Ing. Giuliano Venturelli

Diritti d'autore: la presentazione è proprietà intellettuale dell'autore e/o della società da esso rappresentata. Nessuna parte può essere riprodotta senza l'autorizzazione dell'autore.

COSTRUIRE / PROGETTARE

Progetto preliminare (concept)

Progetto definitivo (pareri/autorizzazioni)

Progetto esecutivo (preventivi/offerte/cantiere)

NZEB

nearly zero-energy building
edificio a **energia** quasi zero

NZEB

nearly zero-energy building
edificio a **energia quasi zero**

In base alla definizione del DL 63/13 ripresa dalla Direttiva Europea, l'edificio ad energia quasi zero è un "edificio ad altissima prestazione energetica, (...) Il **fabbisogno energetico molto basso o quasi nullo** è coperto in misura significativa da energia da fonti rinnovabili, prodotta all'interno del confine del sistema (in situ)."

REQUISITI MINIMI

Alcune categorie di edifici risultano escluse

(per es. edifici storici vincolati, edifici industriali, rurali, luoghi di culto)

AMBITI DI INTERVENTO

In funzione dell'ambito di intervento e della categoria di edificio vengono determinate prescrizioni da rispettare

AMBITI DI INTERVENTO

In funzione delle prescrizioni si possono distinguere due ambiti di applicazione

1. Nuova costruzione, demolizione e ricostruzione, ampliamenti volumetrici e ristrutturazioni importanti di primo livello
2. Ristrutturazioni importanti di secondo livello e riqualificazioni energetiche

AMBITI DI INTERVENTO

1. Nuova costruzione, demolizione e ricostruzione, ampliamenti volumetrici e ristrutturazioni importanti di primo livello

VERIFICA GLOBALE

AMBITI DI INTERVENTO

2. Ristrutturazioni importanti di secondo livello e riqualificazioni energetiche

VERIFICA PARZIALE

PRESCRIZIONI COMUNI

1. Verifiche termo igrometriche (assenza di condensa interstiziale, assenza del rischio di formazione di muffe)
2. Miglioramento delle prestazioni estive (utilizzo di materiali ad elevata riflettanza solare, utilizzo di tecnologia di climatizzazione passiva)

IL PROGETTO ARCHITETTONICO

1. INVOLUCRO

2. IMPIANTI

IL PROGETTO ARCHITETTONICO

1. ASPETTI ESTETICI / ARCHITETTONICI / PAESAGGISTICI / COMPOSITIVI
2. RELAZIONI CON IL CONTESTO

IL RUOLO DELL'ARCHITETTO

IL PROGETTO ARCHITETTONICO

Interventi di nuova costruzione

Interventi di ristrutturazione

IL RUOLO DELL'ARCHITETTO

IL PROGETTO ARCHITETTONICO



Il progetto

IL PROGETTO ARCHITETTONICO



arch. ing. giuliano venturelli

IL PROGETTO ARCHITETTONICO

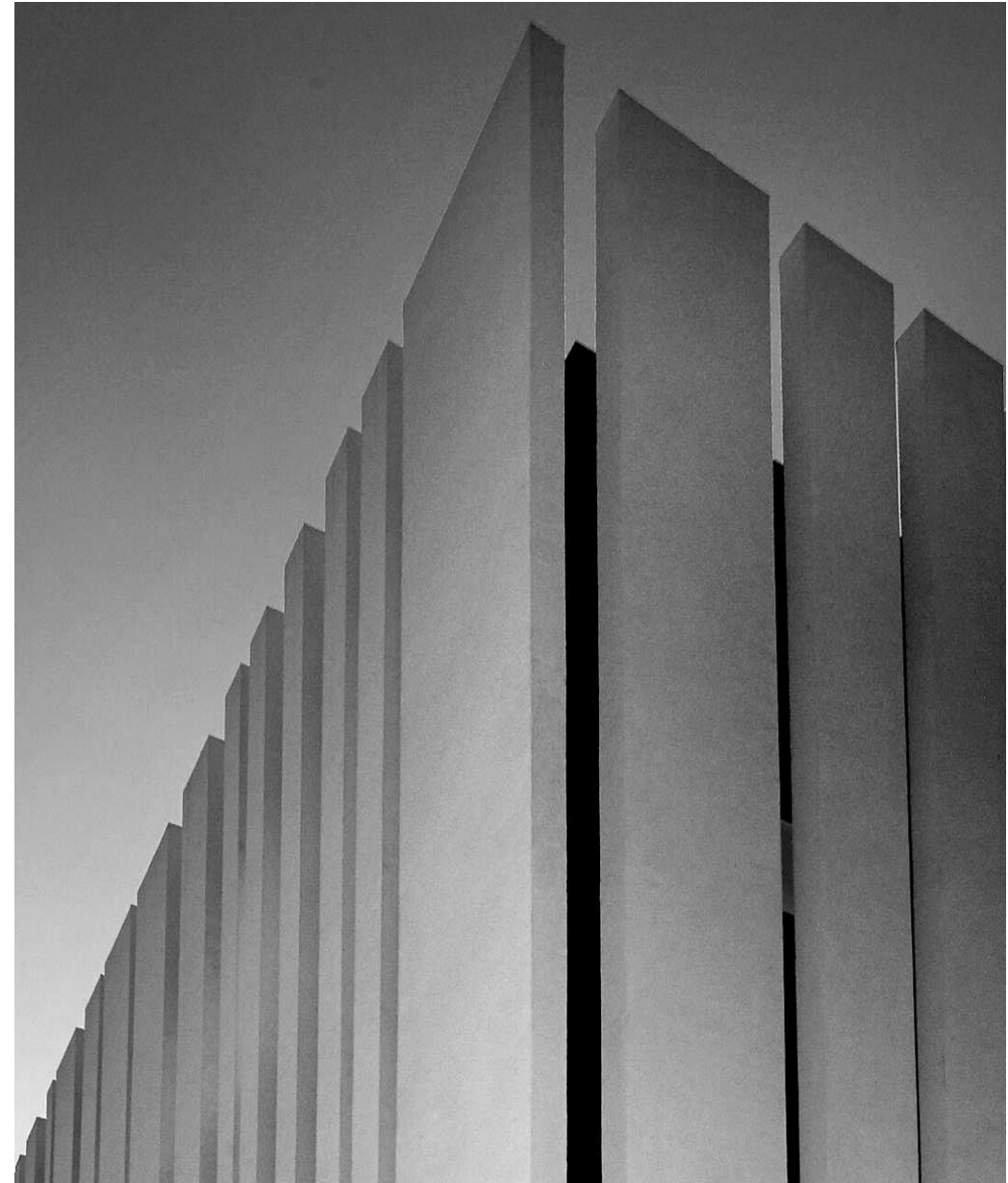


IL PROGETTO ARCHITETTONICO



Il progetto

IL PROGETTO ARCHITETTONICO



arch. ing. giuliano venturelli

IL PROGETTO ARCHITETTONICO



Il progetto

IL PROGETTO ARCHITETTONICO



arch. ing. giuliano venturelli

IL PROGETTO ARCHITETTONICO



IL PROGETTO ARCHITETTONICO



IL PROGETTO ARCHITETTONICO



IL PROGETTO ARCHITETTONICO



IL PROGETTO ARCHITETTONICO



Il progetto

IL PROGETTO ARCHITETTONICO



arch. ing. giuliano venturelli

IL PROGETTO ARCHITETTONICO



IL PROGETTO ARCHITETTONICO



IL PROGETTO ARCHITETTONICO



IL PROGETTO ARCHITETTONICO



Il progetto

IL PROGETTO ARCHITETTONICO



arch. ing. giuliano venturelli

Il progetto

IL PROGETTO ARCHITETTONICO



arch. ing. giuliano venturelli

IL PROGETTO ARCHITETTONICO

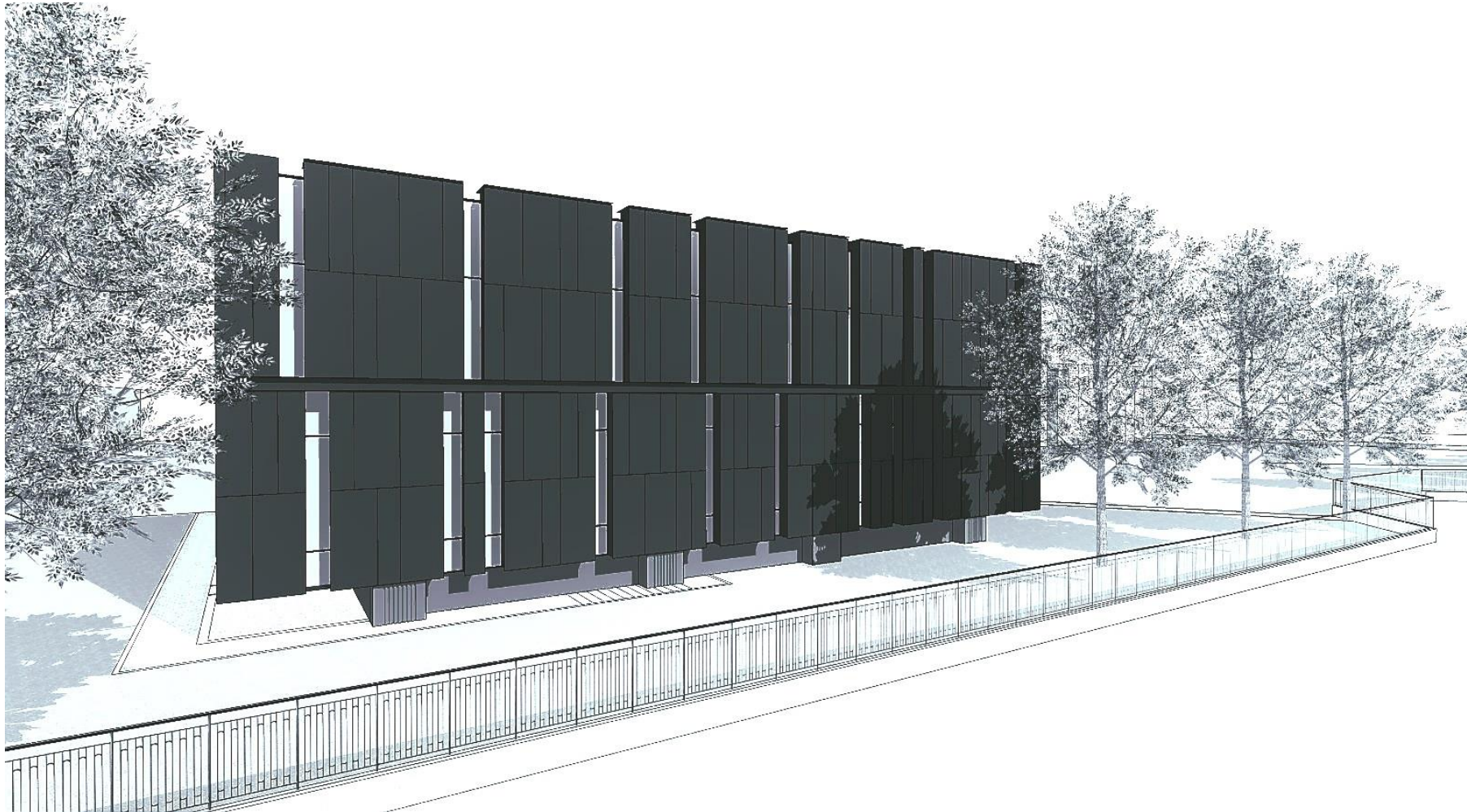


Il progetto

IL PROGETTO ARCHITETTONICO



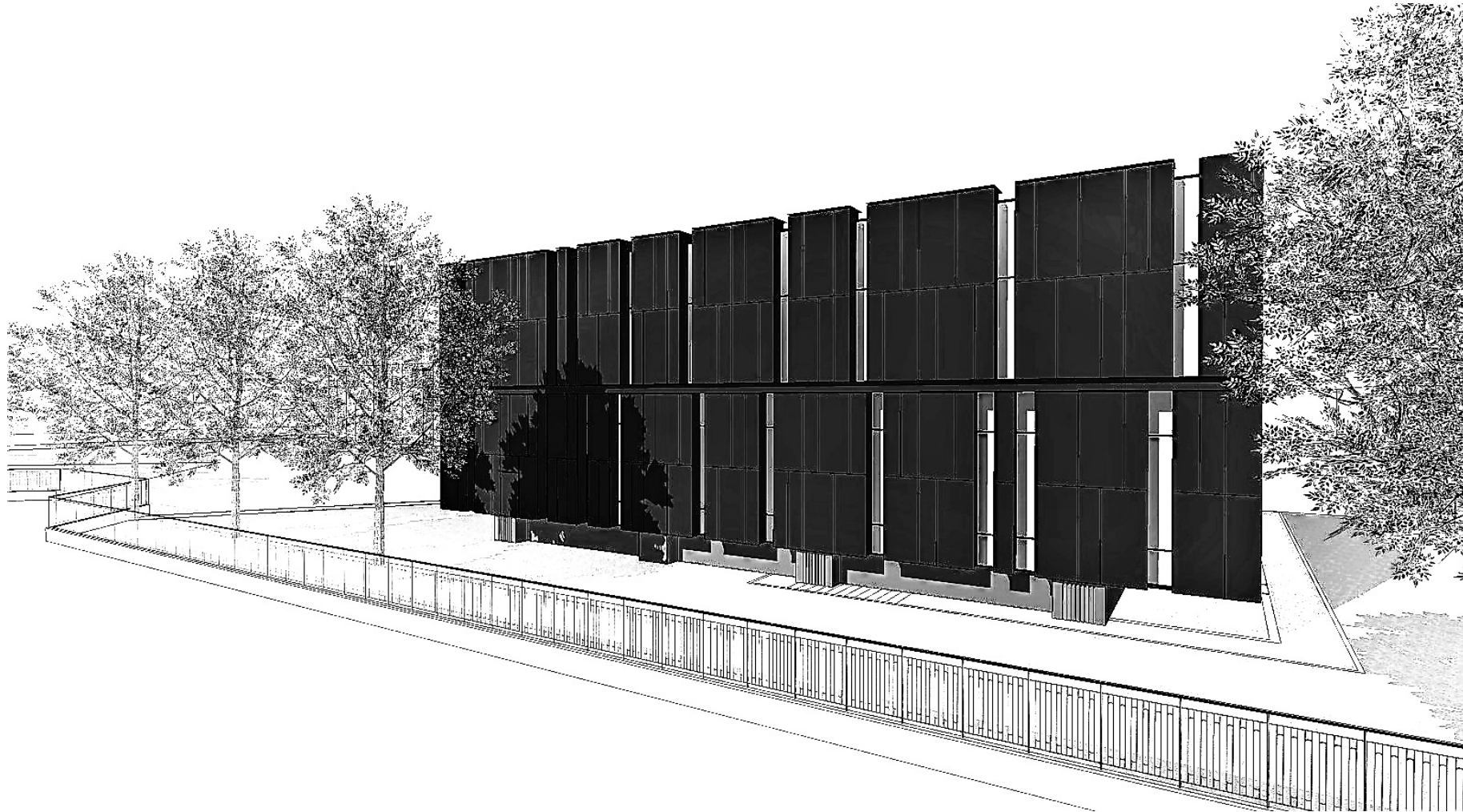
IL PROGETTO ARCHITETTONICO



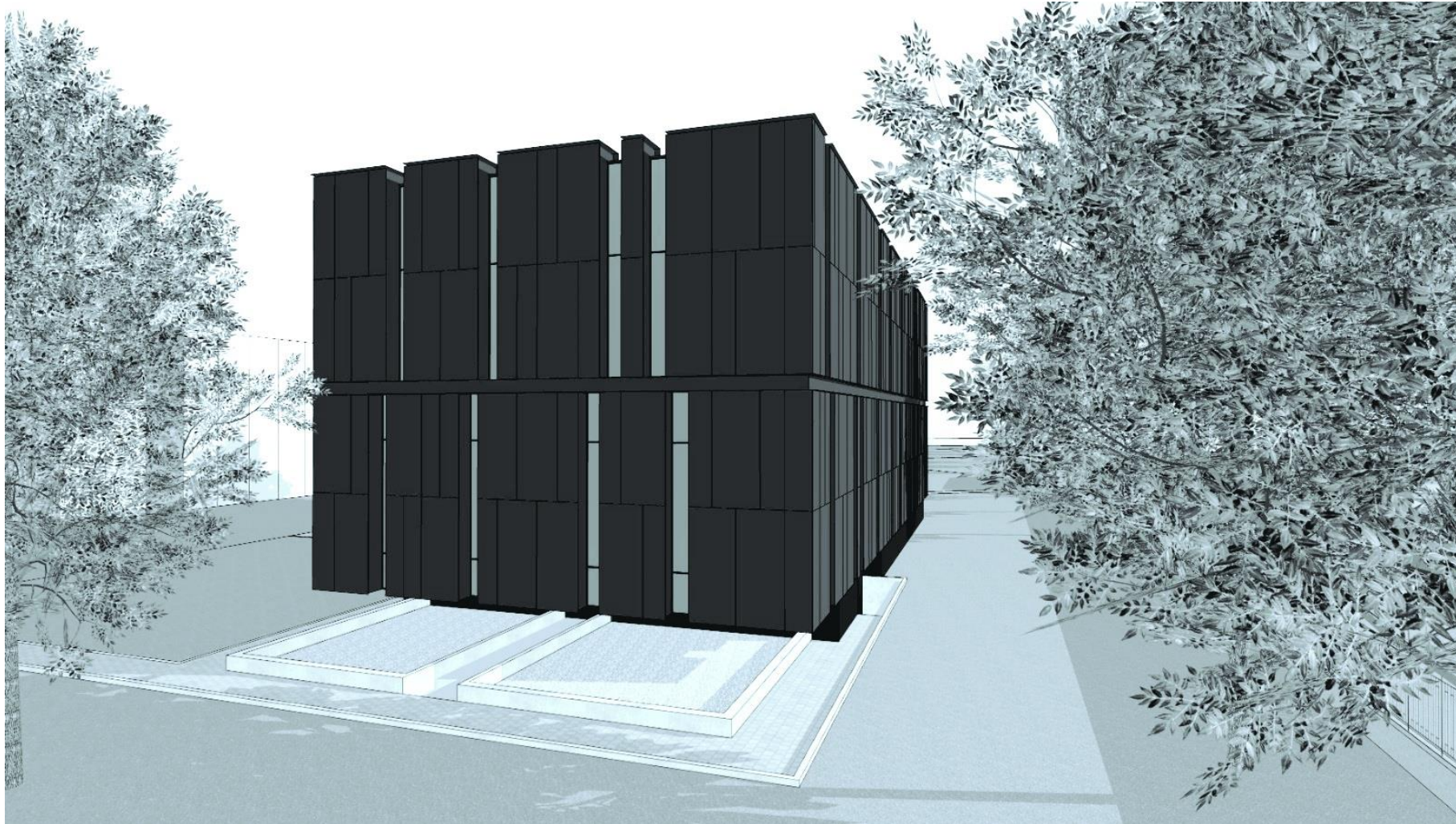
IL PROGETTO ARCHITETTONICO



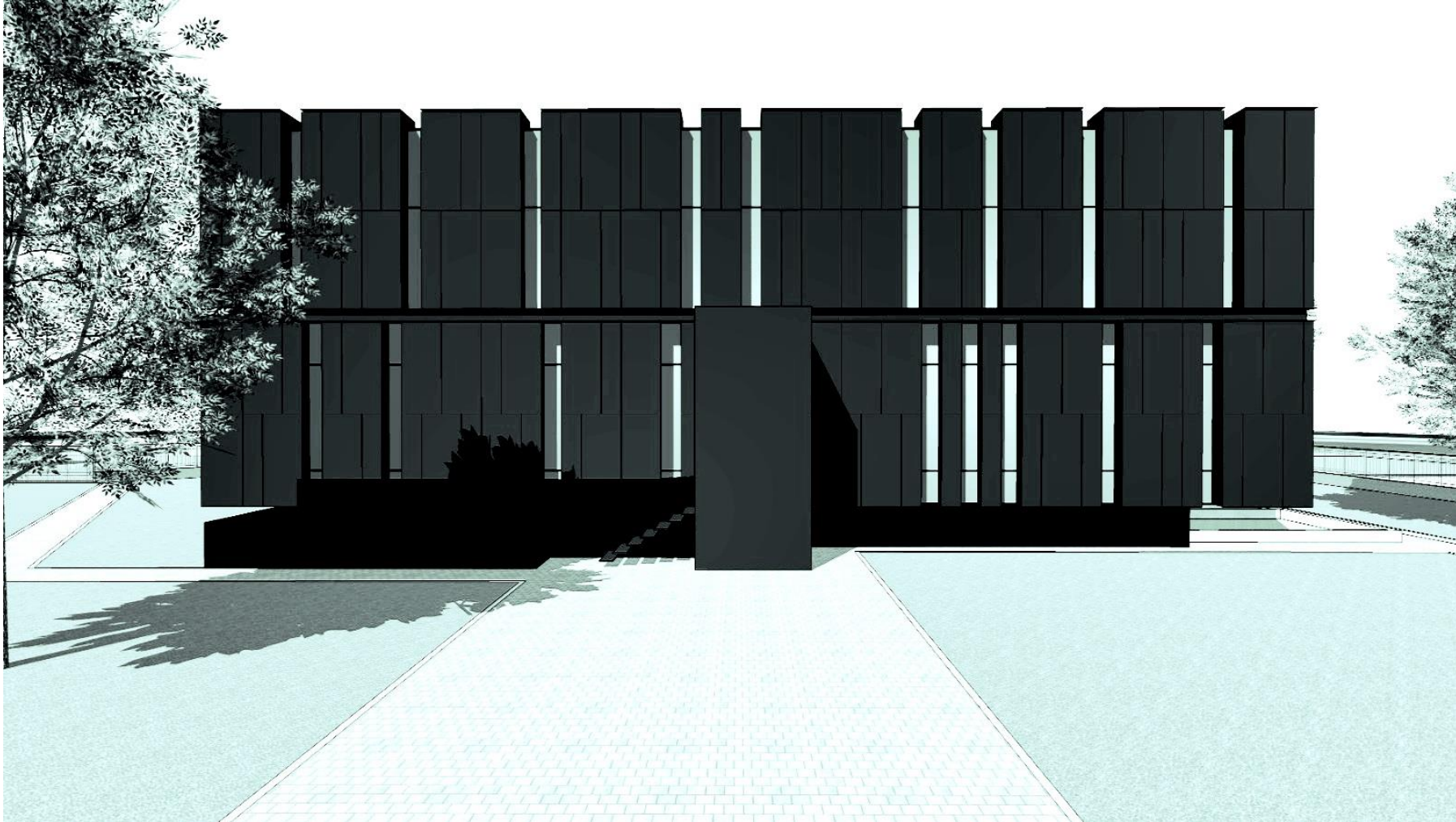
IL PROGETTO ARCHITETTONICO



IL PROGETTO ARCHITETTONICO



IL PROGETTO ARCHITETTONICO



IL PROGETTO ARCHITETTONICO



IL PROGETTO ARCHITETTONICO



IL PROGETTO ARCHITETTONICO



IL PROGETTO ARCHITETTONICO



IL PROGETTO ARCHITETTONICO



IL PROGETTO ARCHITETTONICO



Il progetto

IL PROGETTO ARCHITETTONICO



IL PROGETTO ARCHITETTONICO



IL PROGETTO ARCHITETTONICO



IL PROGETTO ARCHITETTONICO



IL PROGETTO ARCHITETTONICO



IL PROGETTO ARCHITETTONICO



IL PROGETTO ARCHITETTONICO



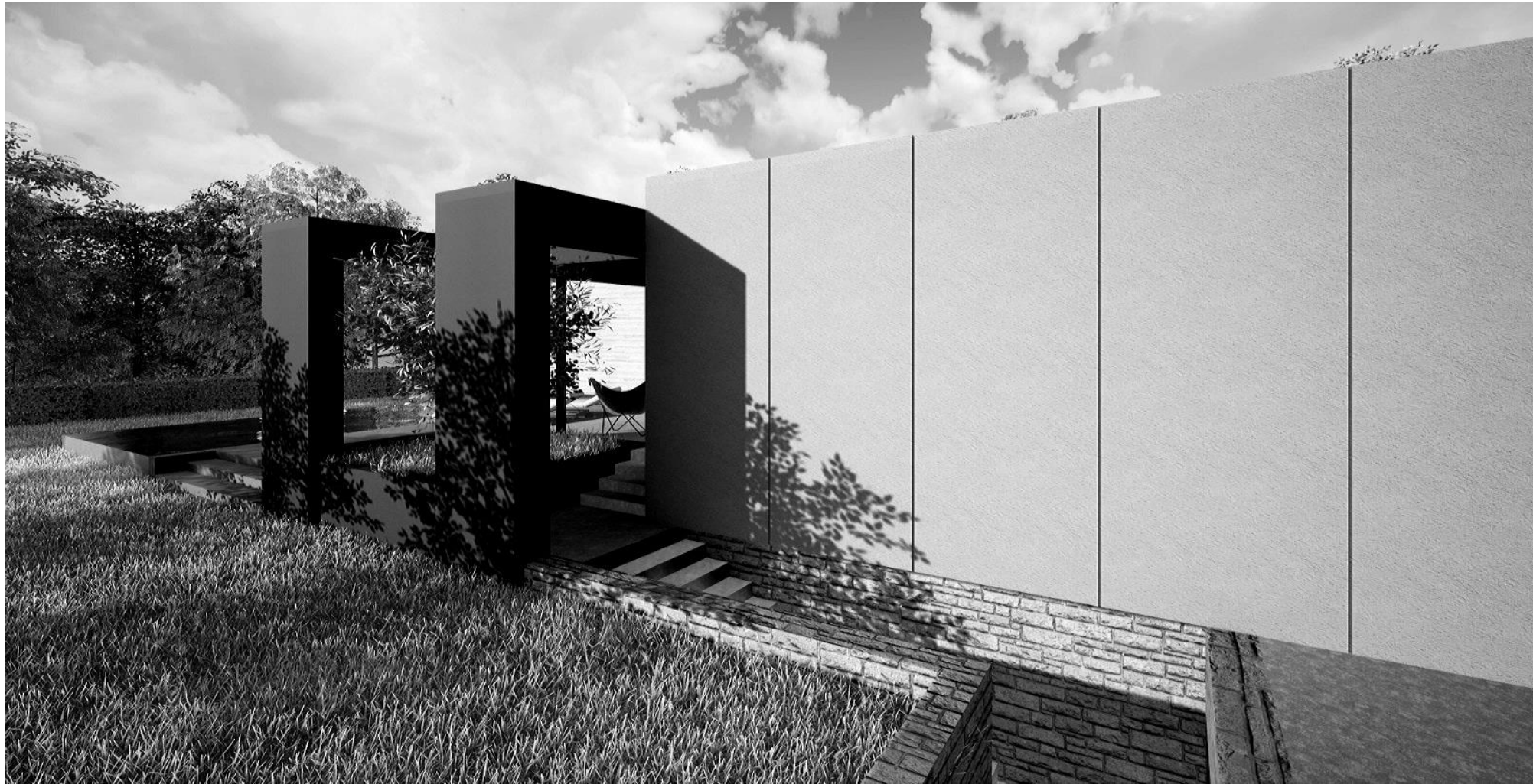
IL PROGETTO ARCHITETTONICO



IL PROGETTO ARCHITETTONICO



IL PROGETTO ARCHITETTONICO



IL PROGETTO ARCHITETTONICO



IL PROGETTO ARCHITETTONICO



IL PROGETTO ARCHITETTONICO



IL PROGETTO ARCHITETTONICO



IL PROGETTO ARCHITETTONICO



IL PROGETTO ARCHITETTONICO



IL PROGETTO ARCHITETTONICO



IL PROGETTO ARCHITETTONICO



IL PROGETTO ARCHITETTONICO



IL PROGETTO ARCHITETTONICO



IL PROGETTO ARCHITETTONICO



IL PROGETTO ARCHITETTONICO



IL PROGETTO ARCHITETTONICO



IL PROGETTO ARCHITETTONICO



IL PROGETTO ARCHITETTONICO



IL PROGETTO ARCHITETTONICO



IL PROGETTO ARCHITETTONICO



IL PROGETTO ARCHITETTONICO



Il progetto

IL PROGETTO ARCHITETTONICO



arch. ing. giuliano venturelli

IL PROGETTO ARCHITETTONICO



Il progetto

IL PROGETTO ARCHITETTONICO



arch. ing. giuliano venturelli

IL PROGETTO ARCHITETTONICO



IL PROGETTO ARCHITETTONICO



Il progetto

IL PROGETTO ARCHITETTONICO



arch. ing. giuliano venturelli

IL PROGETTO ARCHITETTONICO



Il progetto

IL PROGETTO ARCHITETTONICO



arch. ing. giuliano venturelli

IL PROGETTO ARCHITETTONICO



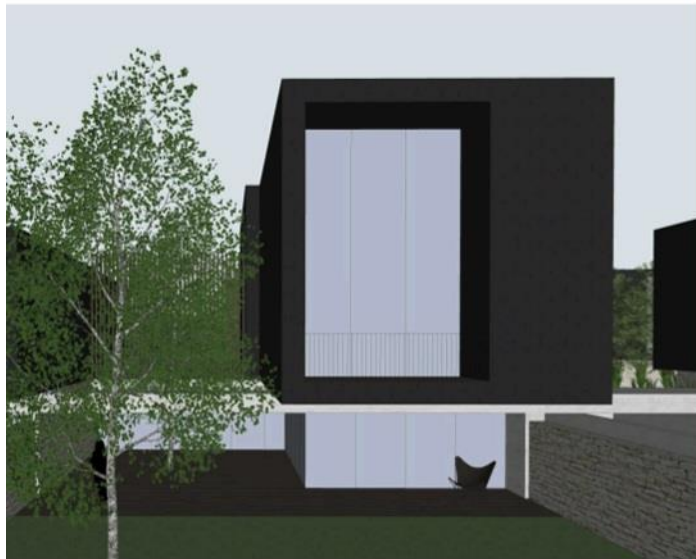
IL PROGETTO ARCHITETTONICO



IL PROGETTO ARCHITETTONICO



Disegni ricevuti dal cliente



MANNI GREEN TECH S.r.l.

Sede Legale e Operativa: Via Augusto Righi, 7 | 37135 Verona | ITALY | T. +39 045 8088911 | F. +39 045 8204829

Direzione e coordinamento: MANNI GROUP S.p.A | PIVA e CF. 02960130231

ANALISI TECNICO ECONOMICA

L'analisi tecnica ed economica è stata effettuata sulla base dei disegni che ci avete fornito e riportati di seguito. Il team Manni Green Tech, grazie alle sue competenze ingegneristiche, ha formulato la valutazione tecnica preliminare.

IL PROGETTO ARCHITETTONICO

MANNI GREEN TECH S.r.l.

15 Sede Legale e Operativa: Via Augusto Righi, 7 | 37135 Verona | ITALY | T. +39 045 8088911 | F. +39 045 8204829
Direzione e coordinamento: MANNI GROUP S.p.A | PIVA e CF. 02960130231

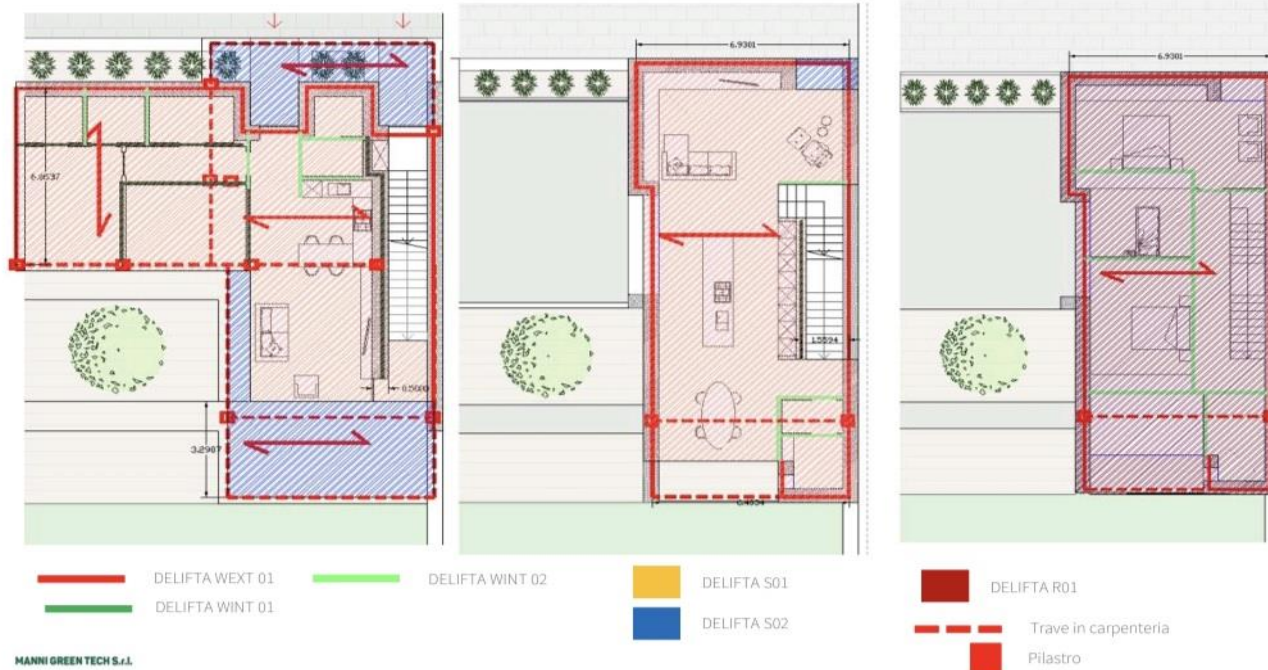
REA VR 425768
PIVA / C.F. 04501150231
Cap. Soc. € 10.000,00 i.v.

Copyright © 2021 MANNI Group S.p.A. all rights reserved

Bozza soluzioni tecniche

Escluso dalla valutazione
Piano terra realizzata con tecnologia tradizionale

MANNI GREEN TECH



MANNI GREEN TECH S.r.l.

16 Sede Legale e Operativa: Via Augusto Righi, 7 | 37135 Verona | ITALY | T. +39 045 8088911 | F. +39 045 8204829
Direzione e coordinamento: MANNI GROUP S.p.A | PIVA e CF. 02960130231

REA VR 425768
PIVA / C.F. 04501150231
Cap. Soc. € 10.000,00 i.v.

Copyright © 2021 MANNI Group S.p.A. all rights reserved

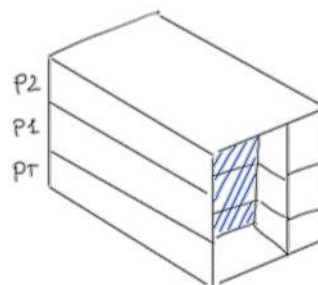
IL PROGETTO ARCHITETTONICO

Bozza soluzioni tecniche

- SOLUZIONE 2

Escluso dalla valutazione
Piano terra realizzata con tecnologia tradizionale

MANNI GREEN TECH



MANNI GREEN TECH S.p.A.

24 Sede Legale e Operativa: Via Augusto Righi, 7 | 37135 Verona | ITALY | T. +39 045 8088911 | F. +39 045 8204829
Direzione e coordinamento: MANNI GROUP S.p.A | P.IVA e CF. 02960130231

REA VR 425768
P.IVA / CF. 0450150231
Cap. Soc. € 10.000,00 i.v.

Copyright © 2021 MANNI Group S.p.A. All rights reserved.

IL PROGETTO ARCHITETTONICO

— Disegni ricevuti dal cliente
ANALISI EFFETTUTA SULLA UNITA' TIPO



MANNI GREEN TECH S.r.l.

15 Sede Legale e Operativa: Via Augusto Righi, 7 | 37135 Verona | ITALY | T. +39 045 8068911 | F. +39 045 8204829
Direzione e coordinamento: MANNI GROUP S.p.A | P.IVA e C.F. 02960130231

REA VR 425768
P.IVA / C.F. 04501150231
P.iva. S.p.A. 02960130231

Copyright© 2021 MANNI Group S.p.A. all rights reserved.

IL PROGETTO ARCHITETTONICO



Il progetto

IL PROGETTO ARCHITETTONICO



arch. ing. giuliano venturelli

IL PROGETTO ARCHITETTONICO



CONTATTI

Arch. Ing. Giuliano Venturelli
Email: giulianoventurelli.italy@gmail.com

Grazie per l'attenzione