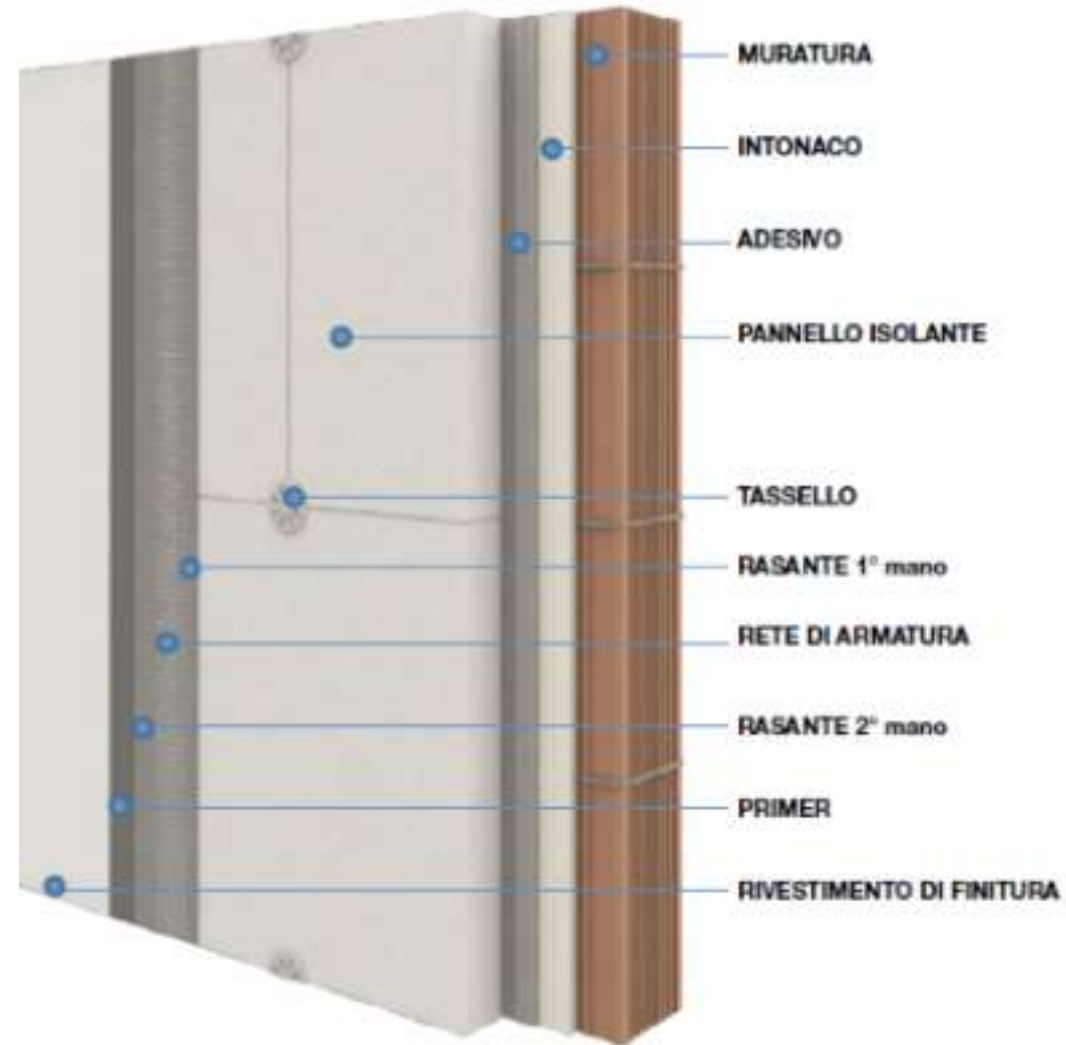




Affrontare le criticità del Sistema: la posa e il ripristino dei sistemi a cappotto

Marco Grossi – Mapei S.p.A.

Il Sistema Cappotto



Il Sistema Cappotto



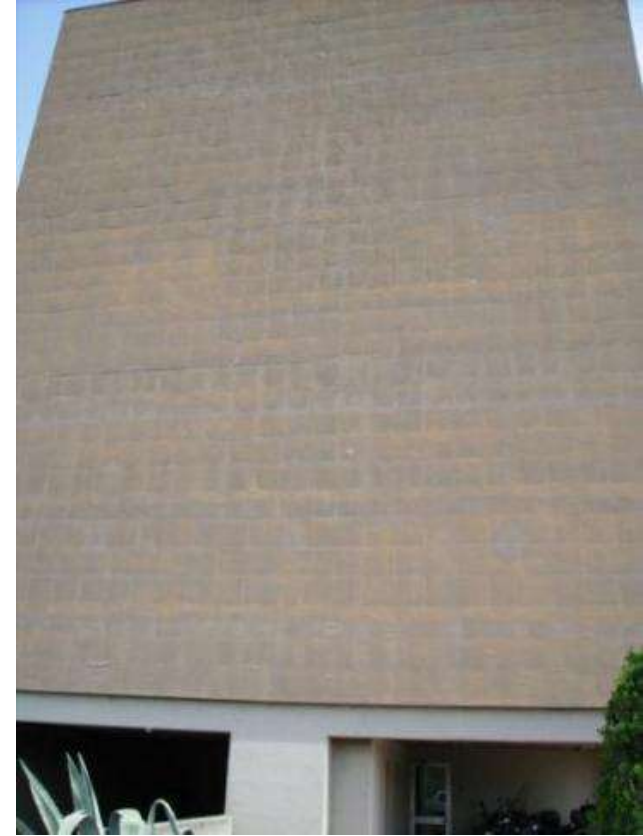
Il Sistema Cappotto



Principali criticità del cappotto



Principali criticità del cappotto



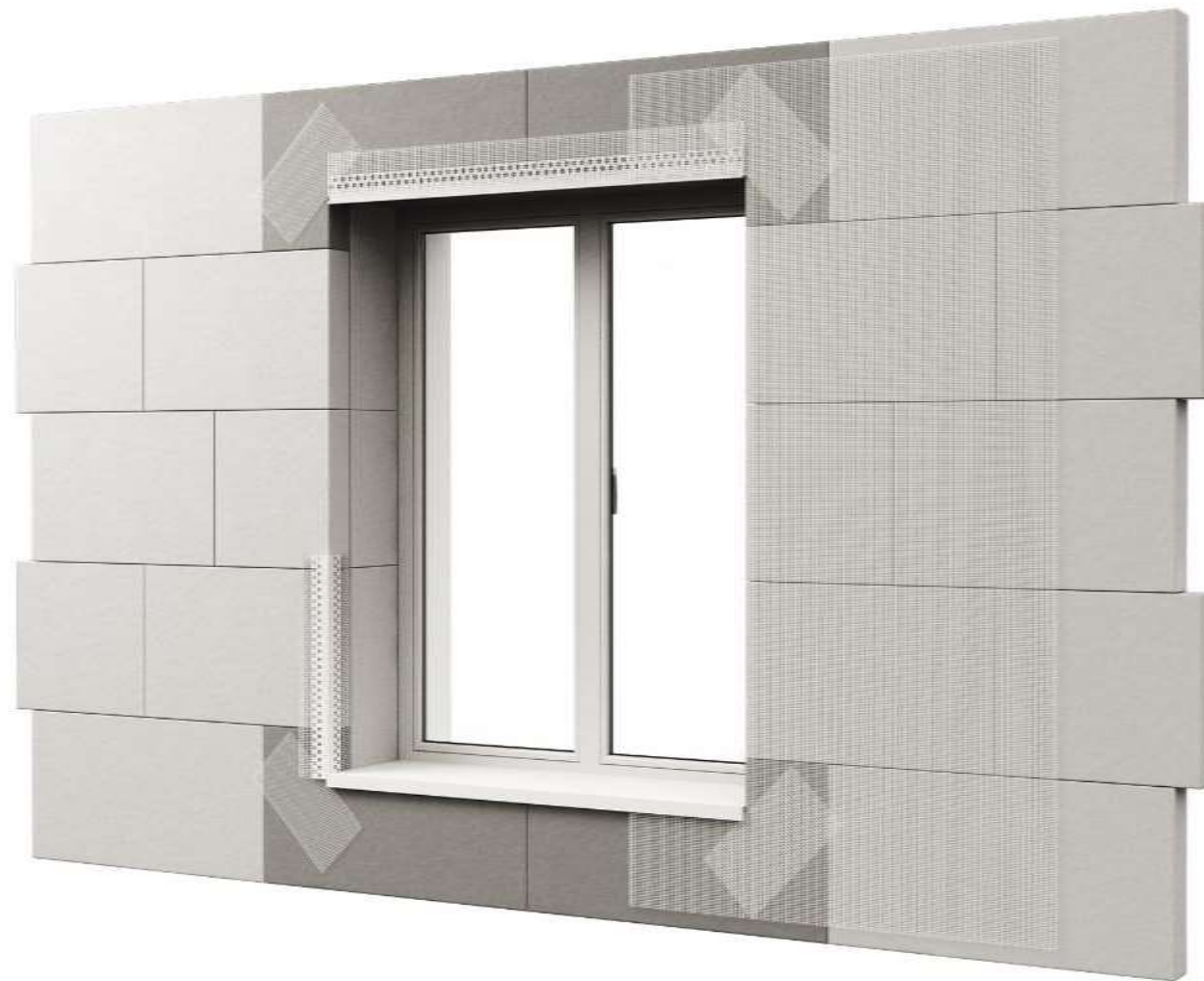
L'adesivo, tecniche applicative



Principali criticità del cappotto



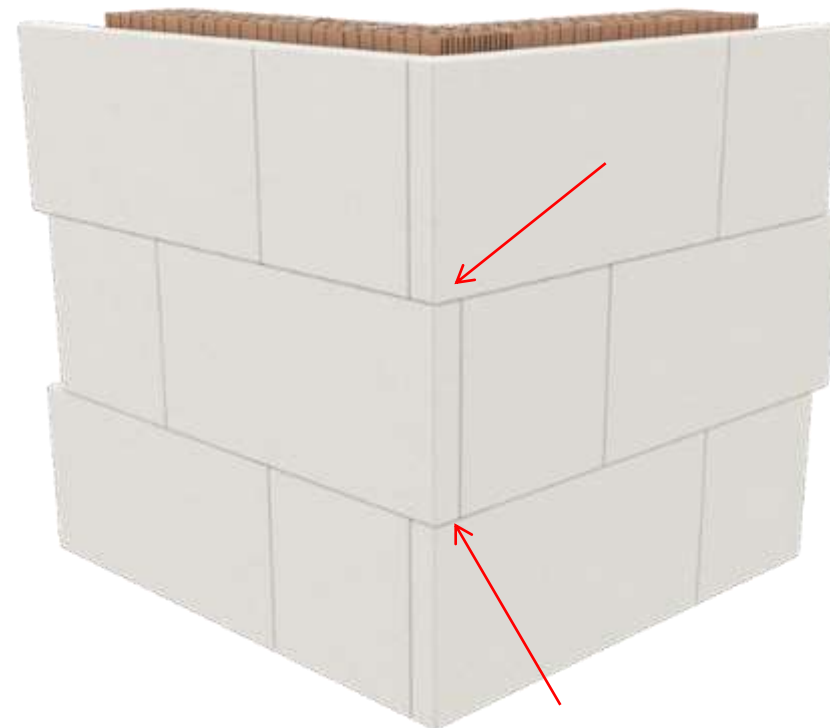
Principali criticità del cappotto



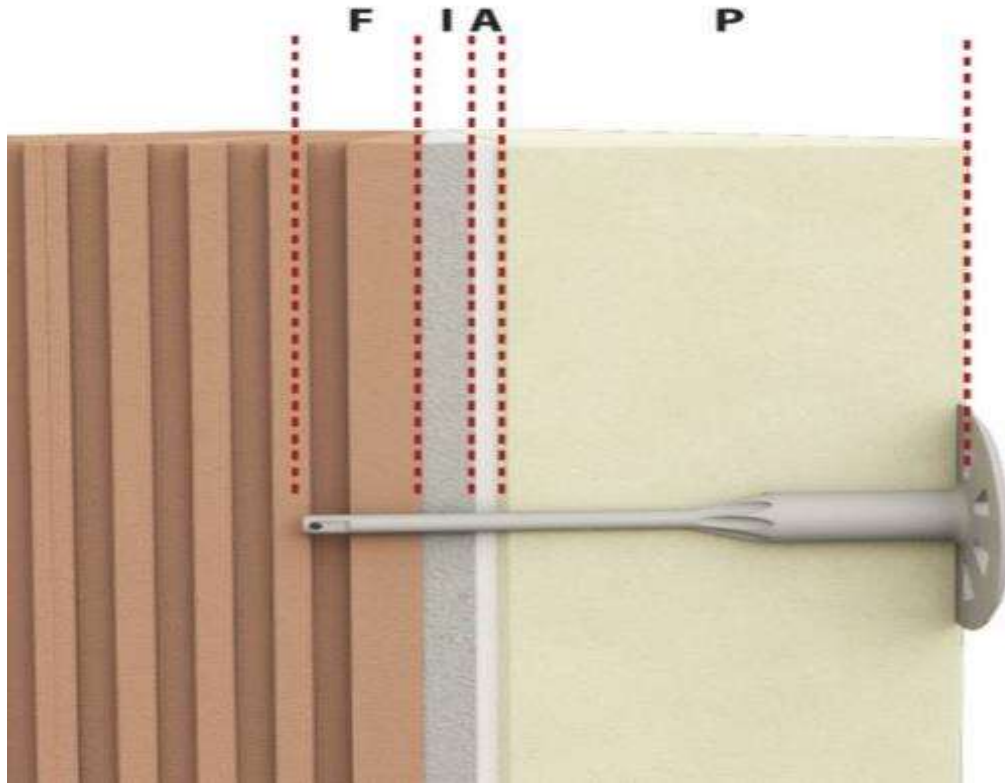
Principali criticità del cappotto



Principali criticità del cappotto



Dimensionamento dei tasselli



P = spessore pannello 10cm
A = spessore adesivo 1cm
I = spessore intonaco 2cm
F = profondità ancoraggio

Lunghezza tassello = Profondità di ancoraggio + **intonaco vecchio** + collante
+ spessore materiale isolante

Finiture «da» cappotto

315 tinte organizzate in 45 gruppi cromatici
Offerta completa per tutte le Aree Colore



Finiture «da» cappotto



Finiture «da» cappotto



Finiture «da» cappotto

Permeabilità al vapore acqueo

Categoria secondo UNI EN 1062-1	Condizione	Prestazione richiesta
V₁	Alta permeabilità	(S_d < 0,14m)
V₂	Media permeabilità	(0,14m ≤ S_d < 1,4)
V₃	Bassa permeabilità	(S_d ≥ 1,4m)

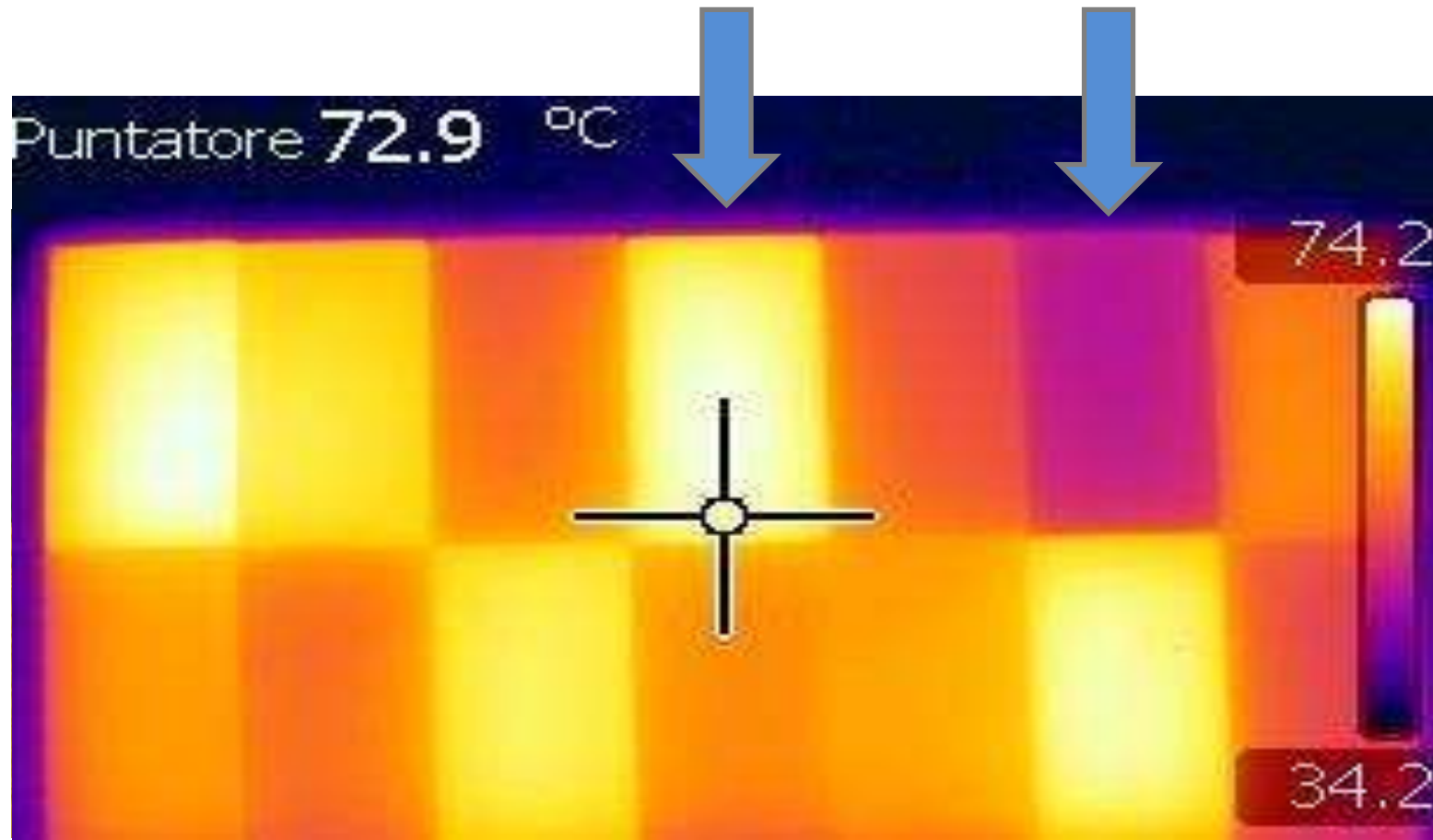
Assorbimento d'acqua

Categoria secondo UNI EN 1062-3	Condizione	Prestazione richiesta
W₃	Basso assorbimento	(W < 0,1Kg/m²•h^{0,5})
W₂	Medio assorbimento	(0,1 ≤ W ≤ 0,5 Kg/m²•h^{0,5})
W₁	Alto assorbimento	(W > 0,5 Kg/m²•h^{0,5})



Obbligatoria per tutti i rivestimenti a spessore aventi una granulometria maggiore o uguale a 0,4 mm: deve essere fatta presso un ente terzo

Sollecitazioni termo igrometriche – surriscaldamento



Sollecitazioni termo igrometriche – surriscaldamento



Principali criticità del cappotto



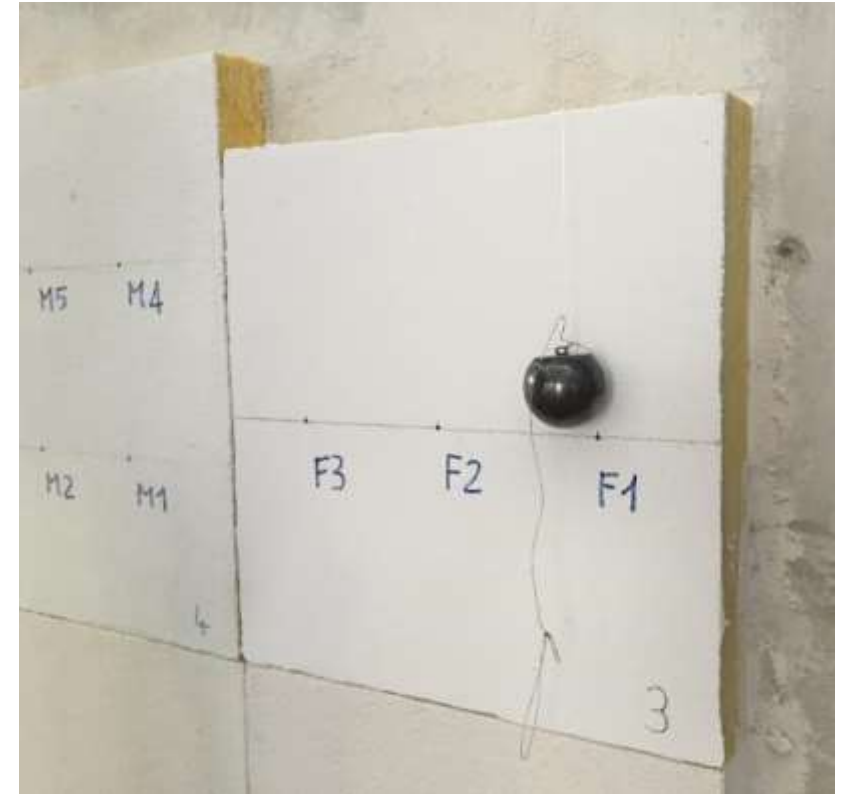
Resistenza agli urti



Fast Track Ready
Tecnologia Mapei che identifica prodotti che permettono di eseguire installazioni di rivestimenti in tempi rapidi

BioBlock
Resistenza a muffe e alghe derivata dalla tecnologia BioBlock®

UltraLite Technology.
Basso peso specifico perché è alleggerito con sfere di vetro



Ripristino di cappotti



Mapetherm X2 System

Raddoppia il cappotto, risparmi tu e l'ambiente

Raddoppia il cappotto, abbatti le emissioni

Mapetherm X2 System è il sistema **Mapel** per il **raddoppio del cappotto**. Un metodo che consente di utilizzare i vecchi cappotti, ormai obsoleti, come base per un cappotto **più performante, a norma di legge**, e adatto per accedere agli incentivi fiscali del **bonus casa**, incluso il **Superbonus 110%**. **Mapetherm X2 System** è **estremamente sostenibile** perché capitalizza il vecchio cappotto, utilizza materiali riciclati e permette di **abbattere le emissioni di CO₂**, rendendo più efficiente il riscaldamento o il raffrescamento della casa.

Mantenendo il cappotto esistente si risparmiano le spese di smaltimento, si evita di produrre rifiuti inquinanti e si procede a un acquisto più razionale di nuovi materiali: ci guadagni tu e l'ambiente.

Ripristino di cappotti



Ripristino di cappotti

Il doppio cappotto in 3 passi

1

Verifica dell'esistente*

Attraverso delle carotature, verificare la coesione e lo stato degli elementi presenti, controllando anche lo schema di tassellatura eventualmente realizzato.



2

Progettazione nuovo cappotto*

Dopo aver realizzato il calcolo termico, scegliere i materiali e il sistema di posa più adeguati, valutando anche tutti i raccordi agli elementi esistenti e progettando lo schema di tassellatura.

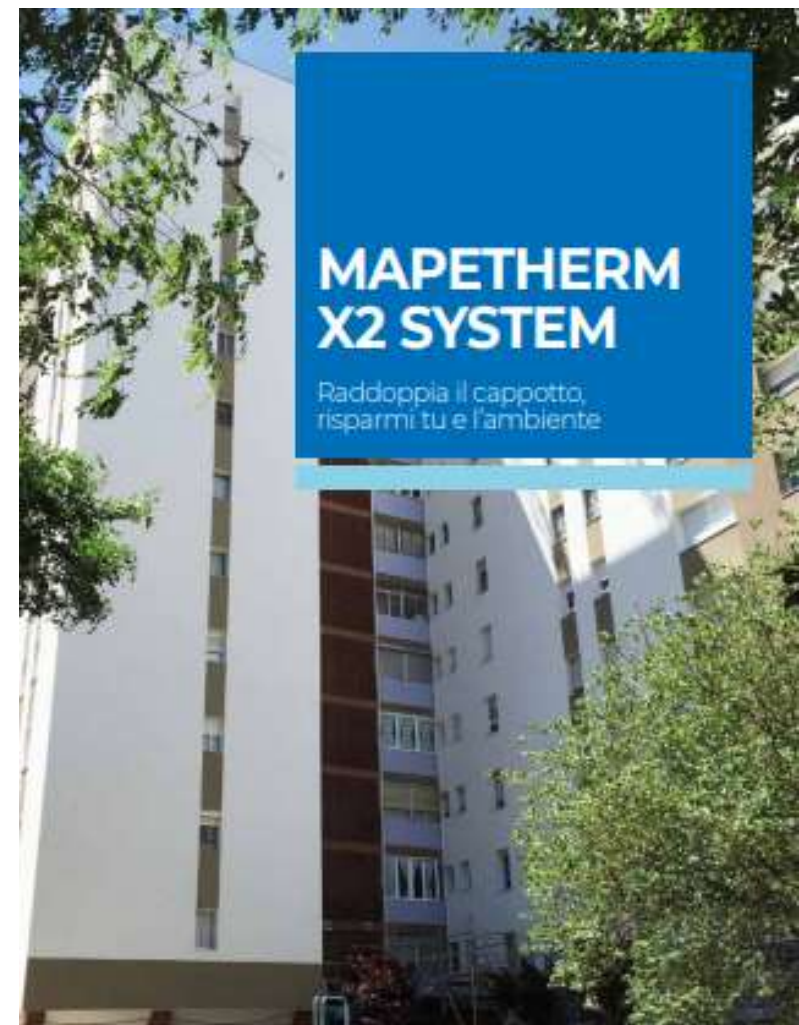


3

Montaggio nuovo cappotto

Se necessario, effettuare gli interventi di ripristino e consolidamento del cappotto esistente e procedere con la posa del nuovo, secondo le specifiche previste dal sistema scelto.

**Specifiche definite dal progettista incaricato.*



Ripristino di cappotti



CONDIZIONE DELL'ATTUALE CAPPOTTO	INTERVENTO
Portante, con elementi coesi e integri	Igienizzare, lavare e consolidare la facciata esistente e procedere con la posa del nuovo cappotto
In buono stato che necessita consolidamenti	Sostituire i pannelli isolanti deteriorati, ripristinare le parti danneggiate, igienizzare, lavare e consolidare il supporto prima di procedere con la posa del nuovo cappotto.
Pessimo stato	Rimuovere totalmente il vecchio sistema a cappotto, smaltirlo in base alle normative vigenti e applicare un nuovo sistema.



MAPETHERM X2 SYSTEM

Raddoppia il cappotto, risparmi tu e l'ambiente

Ripristino di cappotti

Mapetherm X2 System Ciclo rinforzato



- 1 Vecchio cappotto ammalorato
- 2 Igienizzante: **Silancolor Cleaner Plus**
- 3 Primer: **Malech**

- 4 Adesivo: **Mapetherm AR1 GG**
- 5 Pannello isolante: Polistirene riciclato 100%
- 6 Tasselli: **Mapetherm-Ejothem S1**

- 7 Rasatura armata: **Mapetherm Flex RP (in tinta) + Mapetherm Net**
- 8 Rivestimento finale a spessore: **Elastocolor Tonachino Plus**

Corsi Posatori secondo UNI 11716:2018

Specialisti di Linea



Assistenza in cantiere



Seminario di approfondimento post Convegno



Isolamento a cappotto non a regola d'arte: dall'analisi del danno, alla consapevolezza delle responsabilità fino alle soluzioni per il ripristino.

SEMINARIO DI APPROFONDIMENTO DAL VIVO

**14 dicembre 2023
ore 14.30**

L'evento si terrà presso:
**Centro Servizi e Formazione Montedomini
Educatore Il Fuligno
Via Faenza, 48 | 50123 Firenze**

Iscrizione su www.anit.it

NON SONO PREVISTI CREDITI FORMATIVI

PROGRAMMA

14.30 Registrazione partecipanti

14.45 Introduzione

Sistema a cappotto a regola d'arte grazie alla Norma UNI 11715:2018
Diagnosi su cappotti critici: la termografia per verificare eventuali difformità di posa o danni
Ing. Alessandro Panzeri- ANIT

15.30 Analisi del sistema e soluzioni

Per garantire un sistema duraturo:
Quali sollecitazioni deve affrontare il cappotto? Cosa bisogna evitare sia in fase progettuale che esecutiva? Quali sono le caratteristiche indispensabili dei prodotti che compongono il sistema?
Ripristino e manutenzione per andare oltre il semplice cappotto: protezione e resistenza agli urti e raddoppio del sistema esistente.
Sig. Marco Grossi- MAPEI

17.30 Dibattito e fine lavori

I partecipanti riceveranno:

- Presentazione dei relatori in formato digitale
- Documentazione tecnica

La partecipazione è gratuita previa registrazione sul sito ANIT.

L'evento verrà attivato al raggiungimento di un numero minimo di partecipanti.

Sistemi a cappotto

Il sistema a cappotto è davvero il modo migliore, economico, pratico ed efficace per rendere confortevoli, economiche e green le nostre abitazioni? Noi riteniamo di poter rispondere di sì! I numeri dimostrano che intervenendo su un edificio con un isolamento dell'involucro si raggiunge una riduzione dei fabbisogni energetici fino al 60%. Ma ci vuole consapevolezza e preparazione.

Certo, se rivolgiamo lo sguardo ai cantieri degli ultimi due-tre anni, attivati grazie ai bonus fiscali, è venuto qualche dubbio sulla durabilità del sistema. Purtroppo prodotti scarsi e mano d'opera non preparata hanno contribuito ad aumentare le criticità di un sistema semplice ma che non deve essere banalizzato o affrontato con superficialità.

Durante l'evento verranno descritte le modalità di corretta posa con riferimento alle norme UNI/TR 11715 e UNI 1171 e analizzati i possibili errori sia progettuali che di esecuzione. Verranno proposte soluzioni per risolvere i danni o il degrado e ridare vita ad un sistema che possa durare nel tempo.

Seminario di approfondimento realizzato con:



CONTATTI

Carlo Profili (Specialista di Linea)

Email: c.profilo@mapei.it Tel: 335 7944643

Soluzioni Edili (Agenzia)

Email: soluzioniedili@agenti.mapei.it Tel: 338 2228063

Marco Grossi

Email: m.grossi@mapei.it Tel: 335 7944655



Grazie per l'attenzione