

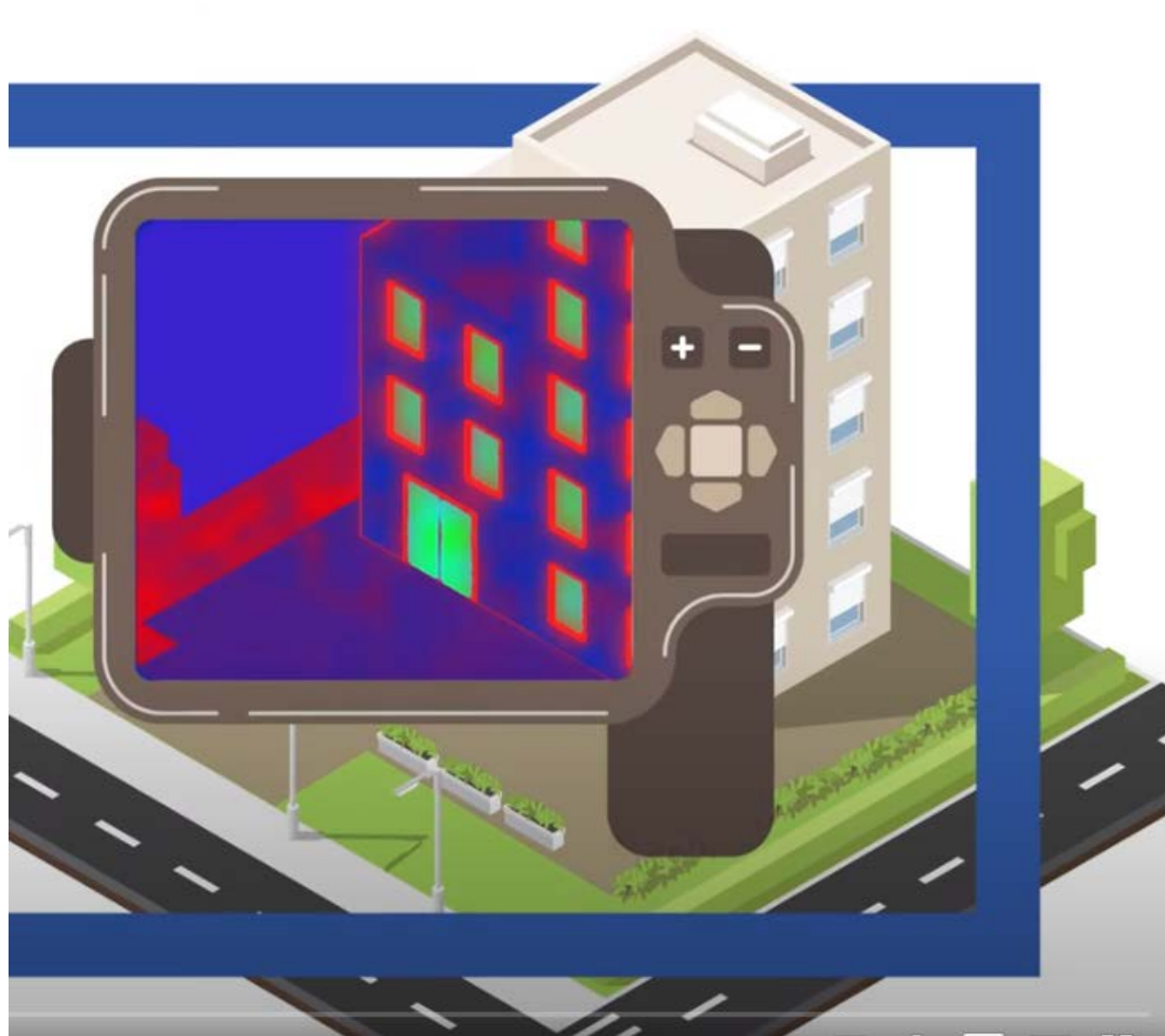


PROGETTARE IL FORO FINESTRA

Isolamento termoacustico salubrità dell'aria e protezione al fuoco

Per. Ind. Andrea Mattiuzzi – Alpac Srl

Focus sul foro finestra



La corretta gestione del foro finestra è fondamentale per garantire le prestazioni termiche e acustiche di facciata.

Focus sul foro finestra

Prevedere tutte le criticità costruttive in fase progettuale non è facile.

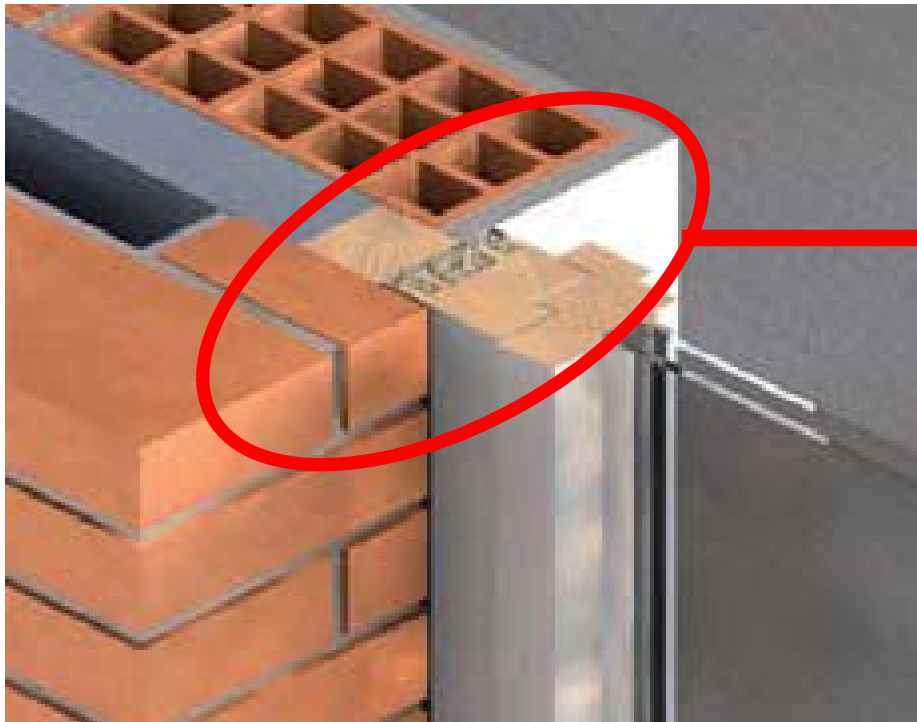
Per questo puntiamo su strette collaborazioni con tutti gli attori in gioco:

- Progettisti
- Termotecnici
- Committenti
- Imprese
- Serramentisti



Criticità del foro finestra

Il 25–30% della dispersione energetica di un fabbricato costruito con criteri tradizionali deriva dal foro finestra.



I giunti primario e secondario possono diventare:

- **l'anello debole** che compromette la prestazione
- **uno dei punti di forza** per garantire la prestazione desiderata

Elementi critici del giunto primario

Prevedere tutte le criticità costruttive in fase progettuale non è facile.

Per questo puntiamo su strette collaborazioni con tutti gli attori in gioco:

- Isolamento acustico
- Stabilità meccanica del sistema
- Tenuta all'aria e all'acqua
- Durata nel tempo: elasticità del giunto

Come risolverli?

Le soluzioni

Struttura opaca



+

Monoblocco



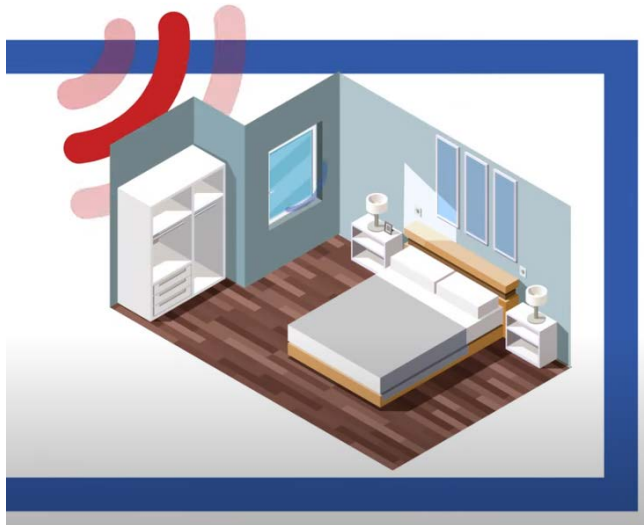
+

Struttura trasparente



Sistema integrato e prefabbricato

Monoblocco termoisolante



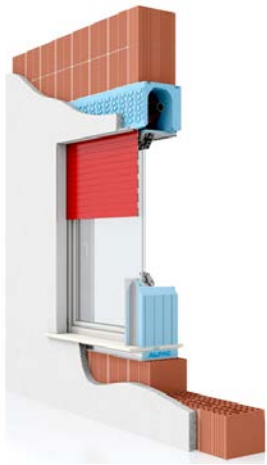
- Riduce i **ponti termici**
- Garantisce prestazioni **acustiche**
- Si adatta a qualsiasi **serramento**
- Ospita qualsiasi **oscurante**
- Agevola la posa del **cappotto** e ne garantisce il **raccordo**
- Raccorda ogni finitura della **facciata**

Monoblocco termoisolante



- Garantisce una gestione semplificata del nodo
- Velocizza i tempi in cantiere
- Garantisce la serialità delle finiture e delle certificazioni
- E' un prodotto customizzato

Monoblocchi e oscuranti



Avvolgibile



Scuri e
persiane



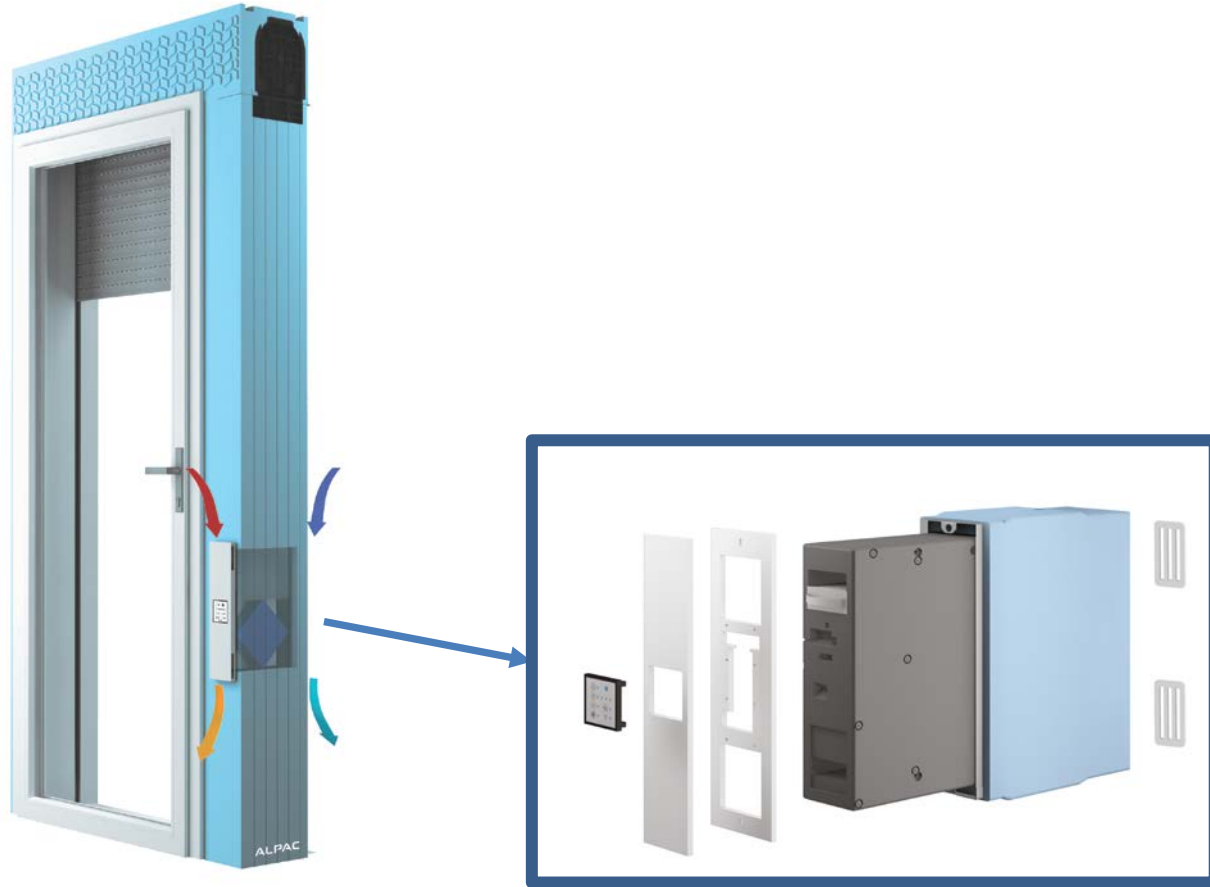
Frangisole



Tende tecniche

Vmc decentralizzata a doppio flusso

Si adatta alle esigenze progettuali



- Lavora in modo puntuale
- Scompare nella muratura
- Non richiede tracce e controsoffitti per le tubazioni
- Non presenta tubazioni da mantenere igienizzate
- La predisposizione è installata sul monoblocco o libera
- Manutenzione filtri semplificata, a carico utente
- Disponibile anche con sensori VOC-CO2-IGRO

Progettare il foro finestra – sicurezza antincendio



Una nuova soluzione
brevettata
per la progettazione
antincendio delle
facciate

Edifici civili doppio binario

Il progettista antincendio può scegliere, in autonomia, se applicare:

APPROCCIO PRESCRITTIVO

DM 25 Gennaio 2019

Modifiche ed integrazioni all'allegato del decreto 16 maggio 1987, n. 246 concernente norme di sicurezza antincendio per gli edifici di civile abitazione.

Già dice che la guida tecnica 2013 è un utile riferimento progettuale.

DM 19 maggio 2022

Requisiti di sicurezza antincendio delle facciate degli edifici civili soggetti ai controlli di prevenzione incendi per cui non si applica il D.M 03/08/2015.

Il decreto rende cogente la Circolare dei Vigili del Fuoco 5043 del 15/04/2013 «Guida Tecnica – requisiti di sicurezza antincendio delle facciate negli edifici civili»,

APPROCCIO PRESTAZIONALE

Codice di prevenzione incendi

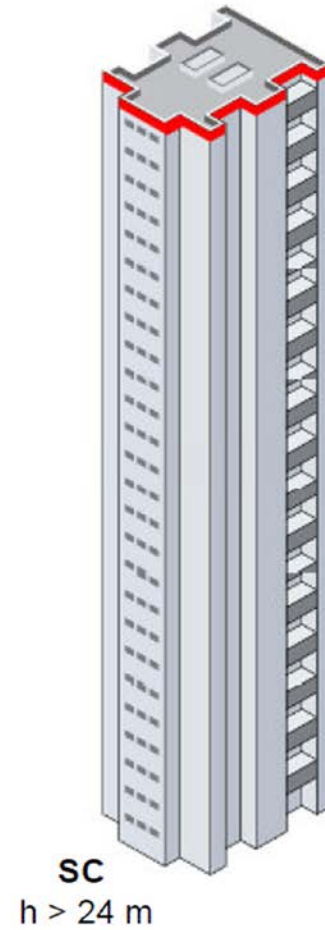
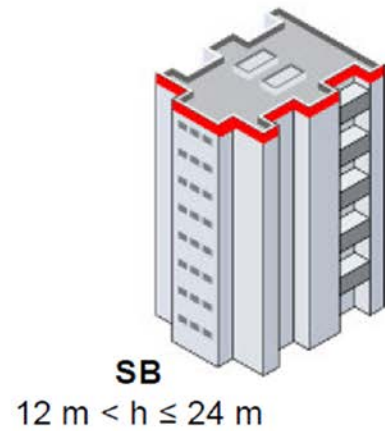
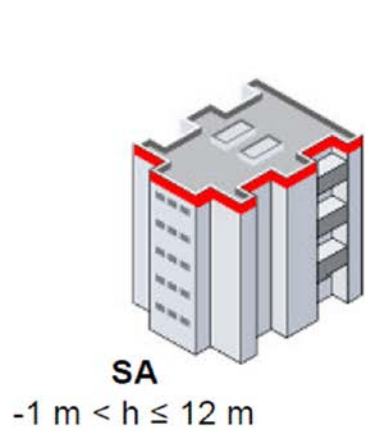
DM 3 Agosto 2015 (RTO)

RTV 13 – CHIUSURE D'AMBITO

DM 30-03-2022

RTV 14 – EDIFICI DI CIVILE ABITAZIONE (Decreto 19-5-2022)

Classificazione chiusure d'ambito



La spalla



A2-s1, d0

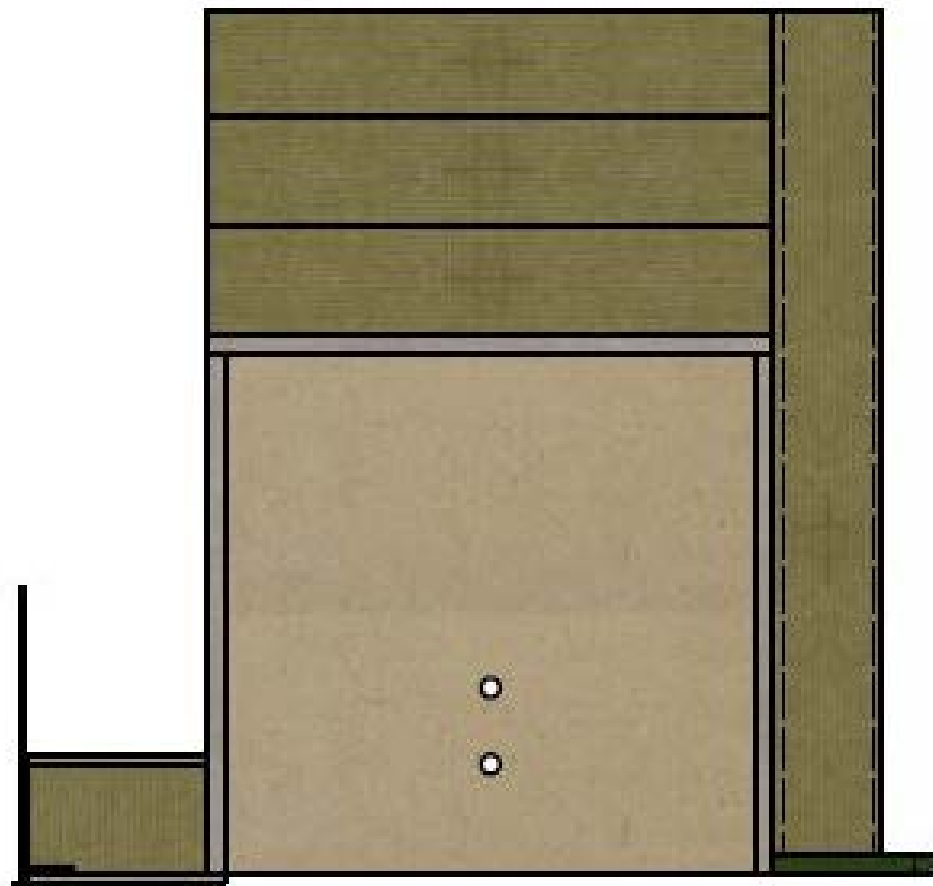
Il cassonetto ignifugo

Aumento spessore:

Pannelli lana di roccia D.40 Kg/mc classe A1 posati in cantiere

Lama di compensazione:

Pannello fibro-LR-fibro sp.50 mm - classe A2,s1-d0



Fianchi:

Pannello legno-cemento sp.16 mm - D.1250 Kg/mc Classe B s1,d0

Lastra fibrocemento

sp.8 mm - D.1800 Kg/mc Classe A2,s1-d0

Progettare il foro finestra nella riqualificazione



Sistema monoblocco
per scuri e persiane

Progettare il foro finestra nella riqualificazione

Plus

- Installabile dall'esterno dell'abitazione
- Minimo disagio per l'utente finale
- Coniuga le necessità dell'impresa con quelle del serramentista
- Precisione che permette di ordinare le persiane senza fare il rilievo di tutti i fori
- Velocità di posa
- Corretta gestione raccordo ETICS
- Idoneo fissaggio del cardine



CONTATTI

Per. Ind. Andrea Mattiuzzi

Email: andrea.mattiuzzi@alpac.it

Tel: +39 335 74.391.54



Grazie per l'attenzione