



1984 – 2024

ANIT

ASSOCIAZIONE NAZIONALE
PER L'ISOLAMENTO
TERMICO E AUSTICO



Comune di Bolzano
Stadtgemeinde Bozen

PNRR M5 C2 I3.1 "SPORT & INCLUSIONE SOCIALE":

DUE PROGETTI DEL COMUNE DI BOLZANO FINANZIATI CON FONDI PNRR

6.3 UFFICIO OPERE PUBBLICHE, EDIFICI

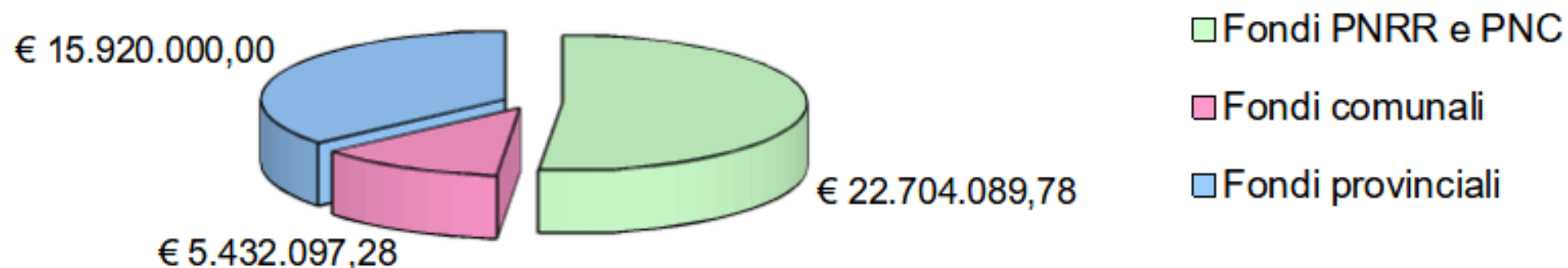
Ing. Alessandra Capelli

Diritti d'autore: la presentazione è proprietà intellettuale dell'autore e/o della società da esso rappresentata. Nessuna parte può essere riprodotta senza l'autorizzazione dell'autore.

PIANO NAZIONALE DI RIPRESA E RESILIENZA

ATTUAZIONE DELLE MISURE PNRR

Tipologia di finanziamento dei progetti PNRR del Comune di Bolzano



Dal sito del Comune di Bolzano

<https://opencity.comune.bolzano.it/Argomenti/Speciali/Attuazione-Misure-PNRR>

PIANO NAZIONALE DI RIPRESA E RESILIENZA



Comune di Bolzano
Stadtgemeinde Bozen

MAPPA DELLE MISURE PNRR

✓ Sport e Inclusione Sociale

- Cluster 1 - Sportcity
- Cluster 2 - Campetti Lido

✓ Teatro Stabile di Bolzano

- Teatro Stabile di Bolzano

✓ Palaghiaccio SILL

- Palaghiaccio SILL

✓ PA Digitale

- Comune di Bolzano

✓ Flotta Bus

- Flotta Bus

✓ Reti Idriche

- Reti idriche

✓ Scuola materna "Dante Alighieri"

- Istituto Dante Alighieri



Dal sito del Comune di Bolzano

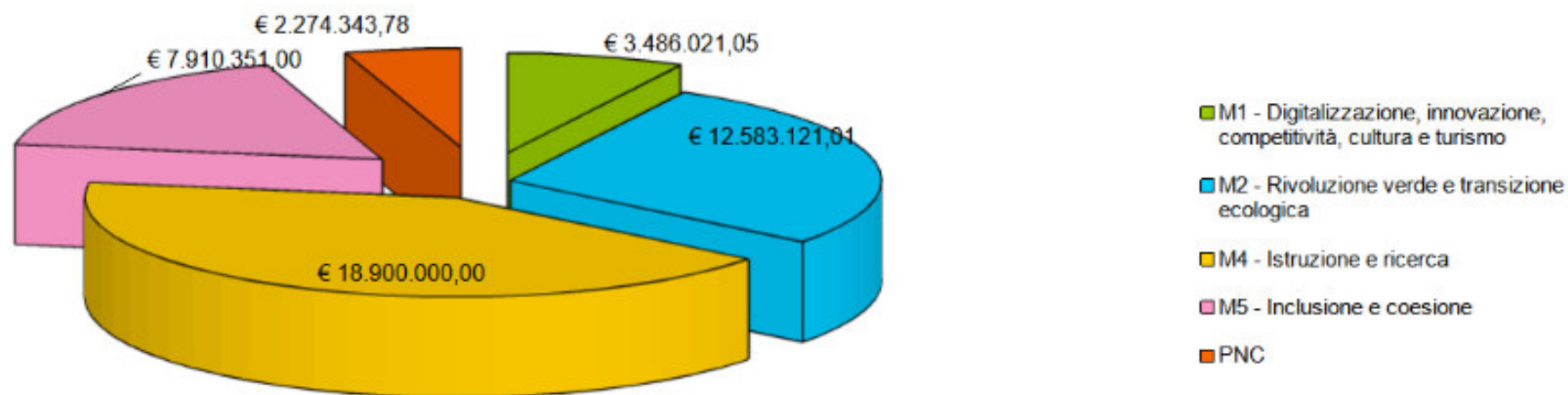
<https://www.google.com/maps/d/viewer?mid=1WX3kaLy-epkkvPc6YgNromVXJ9dtPDA&femb=1&ll=46.49470828318219%2C11.348278704553199&z=14>



PIANO NAZIONALE DI RIPRESA E RESILIENZA

ATTUAZIONE DELLE MISURE PNRR

Totale valori progetti per Missione PNRR Comune di Bolzano



Dal sito del Comune di Bolzano

<https://opencity.comune.bolzano.it/Argomenti/Speciali/Attuazione-Misure-PNRR>

PNRR M5 C2 I3.1 "SPORT & INCLUSIONE SOCIALE"



Comune di Bolzano
Stadtgemeinde Bozen

IL BANDO

- **Rivolto a Comuni capoluogo**
- **Per la realizzazione (Cluster 1) o rigenerazione (Cluster 2) di impianti sportivi con almeno 3 discipline sportive**
- **Pubblicazione il 22.3.2022; scadenza il 22.4.2022**
- **Aggiudicazione lavori entro 31.3.2023; conclusione entro 31.1.2026**
- **livello di progettazione minimo da raggiungere: PFTE ex art. 23 d.lgs. 50/2016**



IL BANDO

- **Pieno rispetto degli obiettivi di sostenibilità ed efficientamento energetico**
- **Rispetto dei principi orizzontali, quali DNSH, tagging climatico e ambientale, parità di genere e valorizzazione dei giovani;**
- **Obblighi di trasmissione, monitoraggio e rilevazione nel sistema informativo (Regis) di tutta la documentazione afferente a milestone e target, ivi inclusa quella a comprova per l'assolvimento del DNSH**

PNRR M5 C2 I3.1 "SPORT & INCLUSIONE SOCIALE"



Comune di Bolzano
Stadtgemeinde Bozen

IL BANDO

- **Pieno rispetto degli obiettivi di sostenibilità ed efficientamento energetico**
- **Rispetto dei principi orizzontali, quali DNSH, tagging climatico e ambientale, parità di genere e valorizzazione dei giovani;**
- **Obblighi di trasmissione, monitoraggio e rilevazione nel sistema informativo (Regis) di riferimento, con riferimento a milestone e target, per l'assolvimento del DNSH**

**GUIDA DNSH
DI OTTOBRE 2022**

PNRR M5 C2 I3.1 "SPORT & INCLUSIONE SOCIALE"



Comune di Bolzano
Stadtgemeinde Bozen

IL BANDO

- Pieno rispetto degli obiettivi di efficientamento energetico
- Rispetto dei principi orizzontali di efficienza economica, ambientale, parità di genere e di accesso; di trasparenza amministrativa; di partecipazione; di tutela del patrimonio culturale;
- **Obblighi di trasmissione, monitoraggio e rilevazione nel sistema informativo (Regis) di tutta la documentazione afferente a milestone e target, ivi inclusa quella a comprova per l'assolvimento del DNSH**

**MANUALE DI
ISTRUZIONE PER IL
SOGGETTO ATTUATORE
MAGGIO 2023**

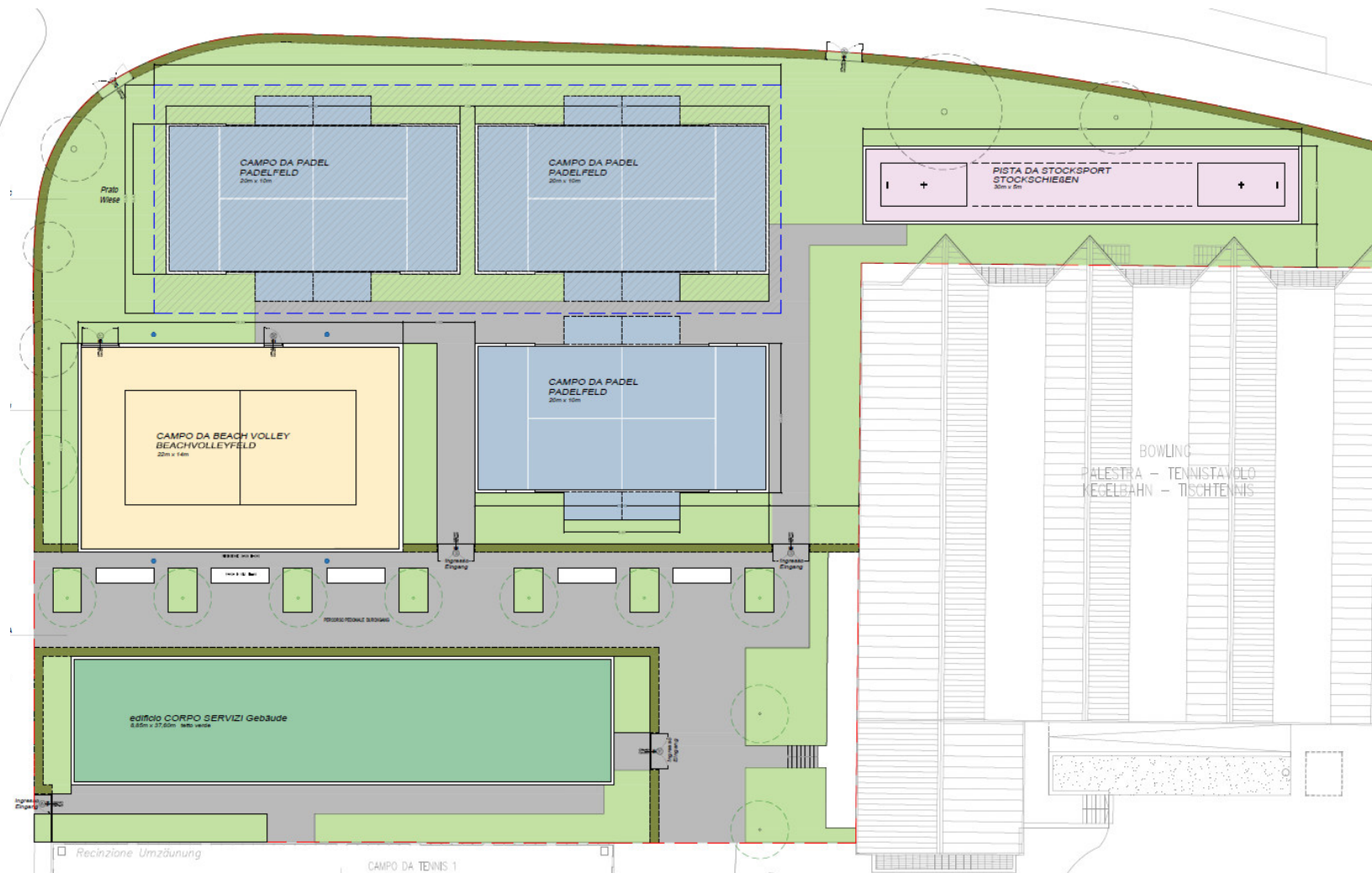
PNRR M5 C2 I3.1 "SPORT & INCLUSIONE SOCIALE"



Comune di Bolzano
Stadtgemeinde Bozen

I PROGETTI

➤ **CLUSTER 1:
REALIZZAZIONE
DI UN NUOVO
IMPIANTO CON
CAMPI DA
PADEL, BEACH
VOLLEY E STOCK
SPORT PRESSO
LA ZONA
SPORTIVA MASO
DELLA PIEVE**



PNRR M5 C2 I3.1 "SPORT & INCLUSIONE SOCIALE"



Comune di Bolzano
Stadtgemeinde Bozen

CLUSTER 1

- **Zona outdoor con campi da padel, beach volley e stocksport e un nuovo edificio spogliatoi**
- **Appalto integrato (progettazione esecutiva e lavori) con obbligo di rispetto di CAM e DNSH (Schede 1, 5 e 12)**
- **"per gli interventi di nuova costruzione è previsto il rispetto, in termini di performance di efficienza energetica, del 20% in meno riguardo agli standard nearly Zero-Energy Buildings"**

indice di prestazione energetica globale non rinnovabile (EPgl,tot) dell'edificio

PNRR M5 C2 I3.1 "SPORT & INCLUSIONE SOCIALE"

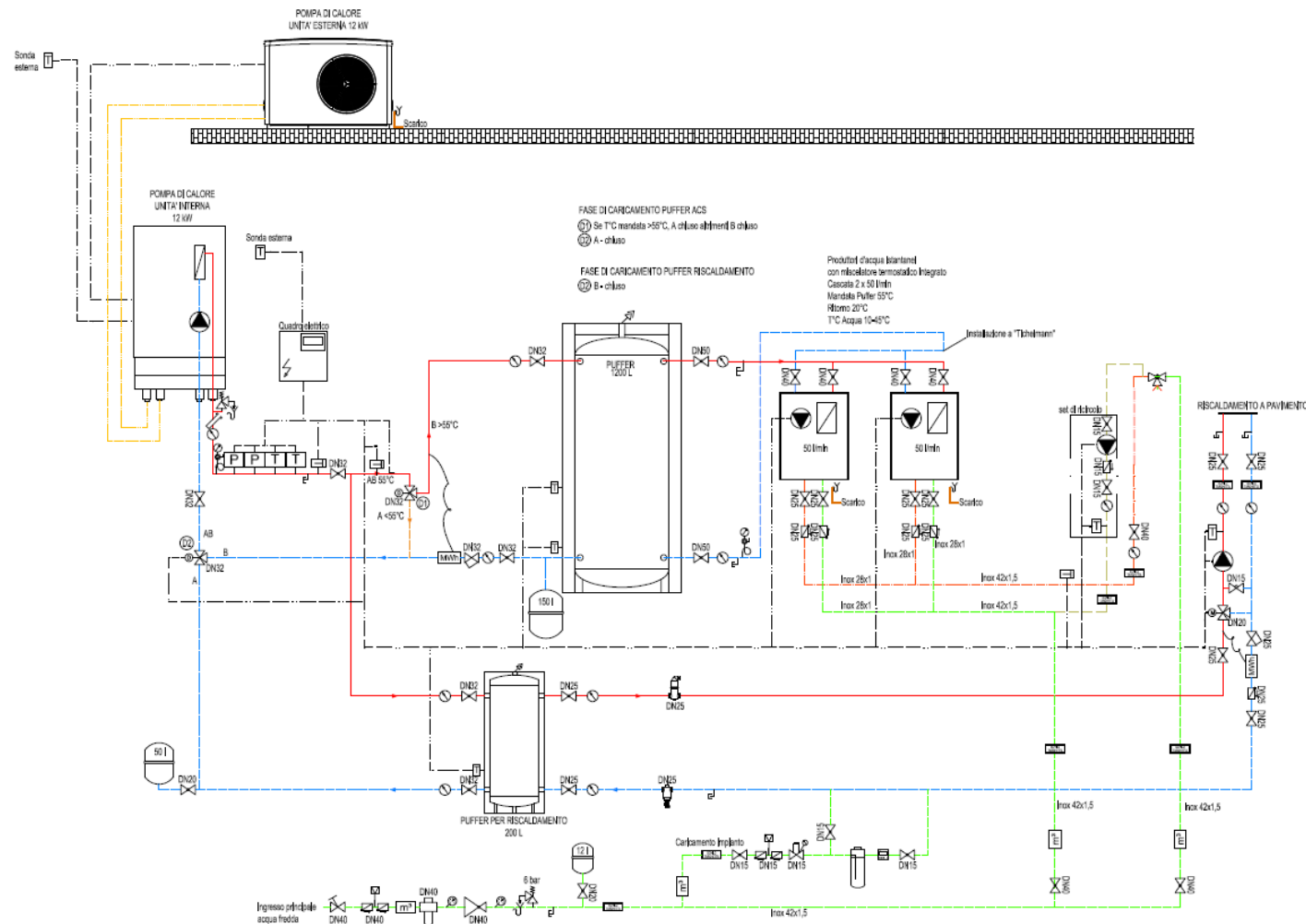


Comune di Bolzano
Stadtgemeinde Bozen

CLUSTER 1

➤ PdC: 12 KW

➤ FV: P=11 kW_p



PNRR M5 C2 I3.1 "SPORT & INCLUSIONE SOCIALE"

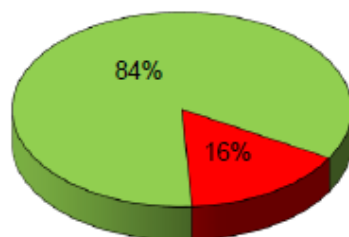


Comune di Bolzano
Stadtgemeinde Bozen

CLUSTER 1

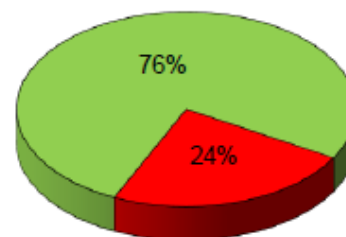
confronto fonti energetiche fossili/rinnovabili		Bolzano	Bolzano	
fonti energetiche non rinnovabili		5.232	5.232	kWh/a
fonti energetiche rinnovabili		16.915	16.915	kWh/a
	Tot=	22.147	22.147	kWh/a

quota di energia rinnovabile per ACS



■ fonti energetiche non rinnovabili
■ fonti energetiche rinnovabili

quota di energia rinnovabile totale



■ fonti energetiche non rinnovabili
■ fonti energetiche rinnovabili

quota di energia rinnovabile per ACS

85%
Verificato

quota di energia rinnovabile totale

77%
Verificato

PNRR M5 C2 I3.1 "SPORT & INCLUSIONE SOCIALE"



Comune di Bolzano
Stadtgemeinde Bozen

CLUSTER 1



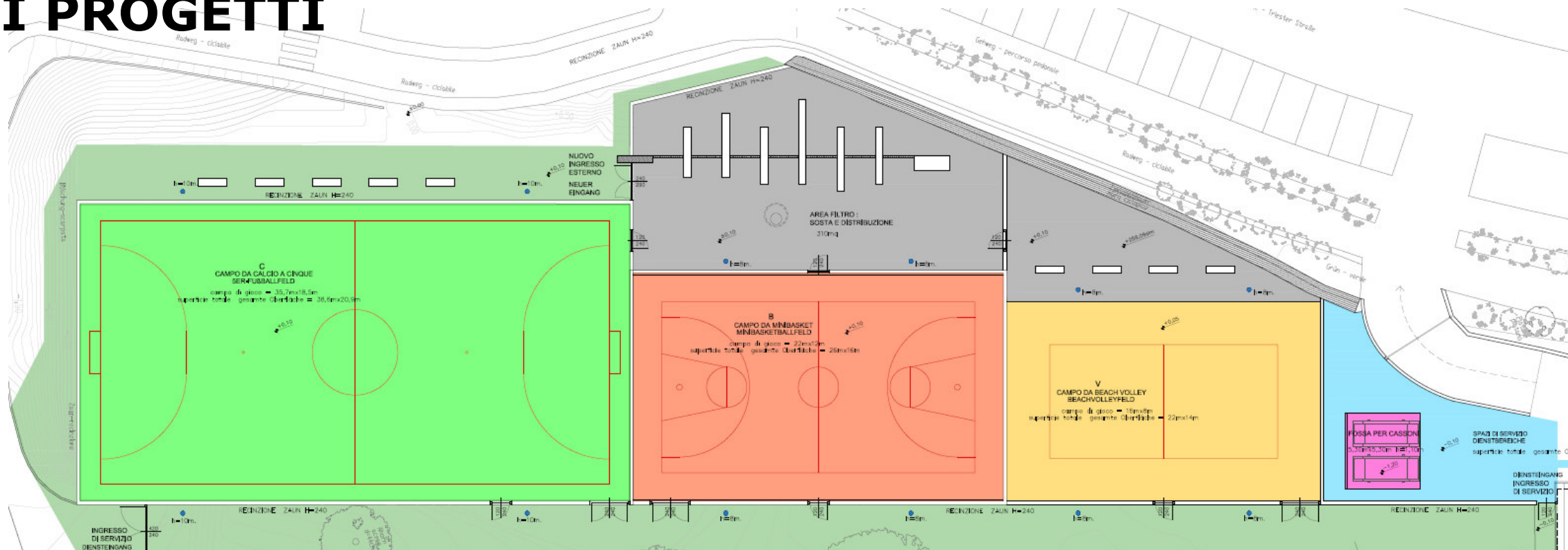
Classe CasaClima	Efficienza invernale involucro [kWh/m2a]		Efficienza complessiva [kg CO2/m2a]		
Gold	12	30	18	7	
A	37		37		A
B	62		62		
C	87		87		
D	112		112		
E	149		149		
F	199		199		
G	> 199		> 199		

PNRR M5 C2 I3.1 "SPORT & INCLUSIONE SOCIALE"



Comune di Bolzano
Stadtgemeinde Bozen

I PROGETTI



➤ CLUSTER 2: RIQUALIFICAZIONE DELLA ZONA SPORTIVA ALL'INTERNO DEL LIDO DI BOLZANO IN VIALE TRIESTE



CLUSTER 2

- **Zona outdoor con campi da calcio a 5, mini basket e beach volley; da utilizzare anche in inverno e la sera**
- **Progetto esecutivo del 2019 aggiornato (in termini di costi e normative –es. CAM Edilizia DM 23 giugno 2022 n. 256)**
- **Appalto dei lavori con obbligo di rispetto di CAM e DNSH (scheda 5, scheda 2 non pertinente)**



Grazie per l'attenzione